

ОПИСАНИЕ МЕСТОПОЛОЖЕНИЯ ГРАНИЦ

Публичный сервитут в целях строительства и эксплуатации «ВЛ 500 кВ Ростовская АЭС - Тихорецк №2»

(наименование объекта, местоположение границ которого описано (далее – объект))

Раздел 1

Сведения об объекте

№ п/п	Характеристики объекта	Описание характеристик
1	2	3
1.	Местоположение объекта	Дубовский, Зимовниковский районы Ростовской области
2.	Площадь объекта +/- величина погрешности определения площади (P +/- Дельта P)	7450190 кв. м ± 955 кв. м
3.	Иные характеристика объекта	Публичный сервитут в целях строительства и эксплуатации «ВЛ 500 кВ Ростовская АЭС - Тихорецк №2» сроком действия 49 лет в интересах Публичного акционерного общества «Федеральная сетевая компания Единой энергетической системы»

Местоположение публичного сервитута: Дубовский, Зимовниковский районы Ростовской области			
Система координат		МСК-61, зона 3	
Метод определения координат		Аналитический	
Обозначение характерных точек границ публичного сервитута	Координаты, м		
	X	Y	Средняя квадратическая погрешность положения характерных точек (Mt), м
1	2	3	4
1	454688.87	3188737.42	0.10
2	454887.98	3188550.57	0.10
3	455125.81	3188329.84	0.10
4	455362.98	3188109.71	0.10
5	455608.12	3187882.19	0.10
6	455841.63	3187665.47	0.10
7	456076.00	3187447.95	0.10
8	456313.70	3187227.33	0.10
9	456547.27	3187010.55	0.10
10	456780.86	3186793.75	0.10
11	456999.97	3186590.39	0.10
12	457219.62	3186386.53	0.10
13	457376.12	3186243.32	0.10
14	457595.81	3186244.81	0.10
15	457905.68	3186249.00	0.10
16	458225.79	3186253.33	0.10
17	458525.75	3186257.38	0.10
18	458836.12	3186261.58	0.10
19	459145.80	3186265.77	0.10
20	459431.13	3186269.63	0.10
21	459727.97	3186275.14	0.10
22	459728.05	3185995.78	0.10
23	459729.76	3185682.05	0.10
24	459731.37	3185383.76	0.10
25	459733.02	3185080.99	0.10
26	459734.67	3184775.85	0.10
27	459736.32	3184471.21	0.10
28	459738.00	3184162.63	0.10
29	459739.67	3183854.63	0.10
30	459741.34	3183546.85	0.10
31	459742.94	3183250.78	0.10
32	459744.60	3182945.79	0.10
33	459746.23	3182645.67	0.10
34	459747.91	3182335.67	0.10
35	459749.55	3182030.41	0.10
36	459751.22	3181725.88	0.10
37	459752.89	3181416.49	0.10
38	459754.67	3181090.39	0.10

39	459757.15	3180909.51	0.10
40	459948.34	3180915.25	0.10
41	460256.99	3180926.95	0.10
42	460561.94	3180938.50	0.10
43	460846.40	3180949.28	0.10
44	461135.58	3180960.24	0.10
45	461455.71	3180972.37	0.10
46	461740.65	3180983.17	0.10
47	462017.59	3180995.16	0.10
48	462166.93	3180746.66	0.10
49	462305.99	3180517.96	0.10
50	462470.94	3180246.68	0.10
51	462641.01	3179966.98	0.10
52	462803.08	3179700.43	0.10
53	462949.01	3179460.42	0.10
54	463114.14	3179188.85	0.10
55	463284.21	3178909.13	0.10
56	463319.88	3178850.47	0.10
57	463247.97	3178805.12	0.10
58	463211.58	3178864.97	0.10
59	463041.51	3179144.69	0.10
60	462876.38	3179416.26	0.10
61	462730.45	3179656.27	0.10
62	462568.38	3179922.82	0.10
63	462398.31	3180202.52	0.10
64	462233.36	3180473.80	0.10
65	462094.30	3180702.50	0.10
66	461969.26	3180905.27	0.10
67	461743.87	3180898.23	0.10
68	461458.93	3180887.43	0.10
69	461138.80	3180875.30	0.10
70	460849.62	3180864.34	0.10
71	460565.16	3180853.56	0.10
72	460260.21	3180842.01	0.10
73	459951.56	3180830.31	0.10
74	459669.64	3180818.13	0.10
75	459669.67	3181089.93	0.10
76	459667.90	3181416.03	0.10
77	459666.22	3181725.42	0.10
78	459664.55	3182029.94	0.10
79	459662.91	3182335.21	0.10
80	459661.23	3182645.21	0.10
81	459659.60	3182945.33	0.10
82	459657.95	3183250.32	0.10
83	459656.34	3183546.38	0.10
84	459654.67	3183854.17	0.10
85	459653.00	3184162.17	0.10
86	459651.33	3184470.75	0.10
87	459649.67	3184775.39	0.10
88	459648.02	3185080.53	0.10

89	459646.38	3185383.30	0.10
90	459644.76	3185681.59	0.10
91	459643.06	3185995.32	0.10
92	459640.48	3186185.95	0.10
93	459432.28	3186184.63	0.10
94	459146.95	3186180.78	0.10
95	458837.27	3186176.59	0.10
96	458526.90	3186172.39	0.10
97	458226.94	3186168.34	0.10
98	457906.83	3186164.01	0.10
99	457596.96	3186159.82	0.10
100	457342.08	3186154.85	0.10
101	457161.80	3186324.23	0.10
102	456942.15	3186528.08	0.10
103	456723.03	3186731.45	0.10
104	456489.44	3186948.25	0.10
105	456255.88	3187165.03	0.10
106	456018.18	3187385.64	0.10
107	455783.80	3187603.17	0.10
108	455550.30	3187819.89	0.10
109	455305.16	3188047.41	0.10
110	455067.98	3188267.54	0.10
111	454830.15	3188488.27	0.10
112	454655.09	3188648.71	0.10
113	454424.65	3188645.52	0.10
114	454107.76	3188639.06	0.10
115	453800.88	3188632.81	0.10
116	453463.73	3188625.94	0.10
117	453146.66	3188619.49	0.10
118	452829.94	3188613.04	0.10
119	452518.03	3188606.68	0.10
120	452201.73	3188600.24	0.10
121	451866.89	3188593.42	0.10
122	451601.26	3188588.01	0.10
123	451281.47	3188581.50	0.10
124	450961.21	3188574.97	0.10
125	450651.48	3188568.67	0.10
126	450341.66	3188562.35	0.10
127	450105.77	3188556.05	0.10
128	449922.49	3188394.58	0.10
129	449698.49	3188194.79	0.10
130	449478.39	3187998.47	0.10
131	449216.95	3187765.28	0.10
132	449004.88	3187574.13	0.10
133	448708.24	3187566.63	0.10
134	448388.02	3187556.92	0.10
135	448068.72	3187547.23	0.10
136	447747.52	3187537.49	0.10
137	447428.44	3187527.81	0.10
138	447103.48	3187517.96	0.10

139	446793.96	3187508.57	0.10
140	446483.34	3187499.15	0.10
141	446183.88	3187490.06	0.10
142	445884.02	3187480.97	0.10
143	445583.51	3187471.85	0.10
144	445284.32	3187462.78	0.10
145	445002.73	3187454.24	0.10
146	444684.27	3187444.58	0.10
147	444394.10	3187435.78	0.10
148	444190.56	3187428.10	0.10
149	444186.14	3187255.54	0.10
150	444181.22	3186964.96	0.10
151	444176.33	3186676.34	0.10
152	444171.57	3186395.33	0.10
153	444166.50	3186096.38	0.10
154	444161.59	3185806.79	0.10
155	444156.83	3185525.60	0.10
156	444151.41	3185205.71	0.10
157	444146.02	3184887.67	0.10
158	444140.57	3184565.73	0.10
159	444134.80	3184225.38	0.10
160	444129.55	3183915.61	0.10
161	444124.30	3183605.38	0.10
162	444123.56	3183539.96	0.10
163	444121.24	3183341.24	0.10
164	444124.65	3183086.81	0.10
165	444130.81	3182760.85	0.10
166	444137.26	3182419.31	0.10
167	444144.04	3182060.16	0.10
168	444150.38	3181724.55	0.10
169	444156.33	3181409.70	0.10
170	444162.76	3181069.41	0.10
171	444168.52	3180764.49	0.10
172	444174.44	3180450.96	0.10
173	444177.76	3180148.62	0.10
174	443875.68	3180128.41	0.10
175	443596.51	3180112.03	0.10
176	443426.35	3180103.88	0.10
177	443402.21	3179873.14	0.10
178	443366.49	3179555.60	0.10
179	443336.87	3179292.23	0.10
180	443300.57	3178969.55	0.10
181	443267.59	3178676.27	0.10
182	443232.34	3178362.92	0.10
183	443192.63	3178009.85	0.10
184	443157.51	3177697.60	0.10
185	443123.80	3177397.91	0.10
186	443089.11	3177089.48	0.10
187	443053.29	3176771.04	0.10
188	443016.96	3176448.04	0.10

189	442984.52	3176159.68	0.10
190	442947.68	3175832.08	0.10
191	442919.10	3175565.15	0.10
192	442888.76	3175309.68	0.10
193	442852.83	3174992.03	0.10
194	442813.83	3174647.17	0.10
195	442779.70	3174345.35	0.10
196	442741.44	3174007.12	0.10
197	442701.57	3173654.53	0.10
198	442663.69	3173319.62	0.10
199	442625.41	3172981.12	0.10
200	442589.50	3172663.67	0.10
201	442553.54	3172345.71	0.10
202	442517.01	3172022.67	0.10
203	442481.63	3171709.84	0.10
204	442457.48	3171482.76	0.10
205	442431.32	3171252.23	0.10
206	442403.38	3170988.67	0.10
207	442375.32	3170724.90	0.10
208	442352.36	3170497.17	0.10
209	442218.55	3170270.45	0.10
210	442170.96	3170189.38	0.10
211	442257.57	3170036.96	0.10
212	442227.73	3170018.54	0.10
213	442229.88	3170014.12	0.10
214	442232.79	3170007.31	0.10
215	442233.44	3170005.70	0.10
216	442233.98	3170004.04	0.10
217	442234.40	3170002.35	0.10
218	442234.70	3170000.64	0.10
219	442235.95	3169990.63	0.10
220	442236.06	3169982.21	0.10
221	442235.11	3169926.72	0.10
222	442233.31	3169839.83	0.10
223	442232.18	3169791.50	0.10
224	442231.86	3169778.27	0.10
225	442230.21	3169757.36	0.10
226	442228.72	3169747.13	0.10
227	442226.76	3169738.94	0.10
228	442223.39	3169729.14	0.10
229	442215.99	3169717.42	0.10
230	442209.27	3169709.58	0.10
231	442196.65	3169698.31	0.10
232	442164.38	3169673.94	0.10
233	442134.03	3169656.74	0.10
234	442124.67	3169653.09	0.10
235	442115.09	3169650.05	0.10
236	442105.33	3169647.62	0.10
237	442093.18	3169646.40	0.10
238	442080.96	3169645.95	0.10

239	442068.75	3169646.30	0.10
240	442044.85	3169649.03	0.10
241	442021.14	3169653.08	0.10
242	441990.18	3169660.52	0.10
243	441969.05	3169669.06	0.10
244	441954.47	3169677.82	0.10
245	441948.75	3169682.22	0.10
246	441943.34	3169687.00	0.10
247	441938.27	3169692.14	0.10
248	441936.28	3169694.07	0.10
249	441934.43	3169696.12	0.10
250	441932.72	3169698.30	0.10
251	441931.16	3169700.58	0.10
252	441929.76	3169702.97	0.10
253	441928.52	3169705.44	0.10
254	441927.45	3169707.99	0.10
255	441925.50	3169712.75	0.10
256	441923.86	3169717.61	0.10
257	441922.52	3169722.57	0.10
258	441921.51	3169727.60	0.10
259	441909.95	3169805.39	0.10
260	441892.63	3169917.44	0.10
261	441869.94	3170058.93	0.10
262	441862.71	3170104.40	0.10
263	441814.54	3170104.62	0.10
264	441521.85	3170106.37	0.10
265	441231.96	3170108.11	0.10
266	440943.39	3170109.84	0.10
267	440650.57	3170111.59	0.10
268	440416.05	3170112.15	0.10
269	440231.84	3169980.81	0.10
270	439968.32	3169791.40	0.10
271	439724.90	3169616.45	0.10
272	439452.92	3169420.96	0.10
273	439188.22	3169230.71	0.10
274	438943.77	3169055.01	0.10
275	438678.95	3168864.67	0.10
276	438422.28	3168680.19	0.10
277	438161.63	3168492.85	0.10
278	438024.30	3168394.14	0.10
279	438022.88	3168397.88	0.10
280	438019.78	3168401.37	0.10
281	438015.16	3168404.13	0.10
282	438007.54	3168406.03	0.10
283	437998.45	3168410.95	0.10
284	437985.08	3168420.87	0.10
285	437966.02	3168431.61	0.10
286	437949.90	3168445.65	0.10
287	438112.78	3168562.46	0.10
288	438373.43	3168749.80	0.10

289	438630.10	3168934.28	0.10
290	438894.92	3169124.62	0.10
291	439139.37	3169300.32	0.10
292	439404.07	3169490.57	0.10
293	439676.05	3169686.06	0.10
294	439919.47	3169861.01	0.10
295	440182.99	3170050.41	0.10
296	440388.32	3170198.99	0.10
297	440652.12	3170196.61	0.10
298	440944.94	3170194.86	0.10
299	441233.51	3170193.13	0.10
300	441523.40	3170191.40	0.10
301	441816.08	3170189.65	0.10
302	441849.21	3170189.41	0.10
303	441847.93	3170197.51	0.10
304	441841.07	3170215.68	0.10
305	441838.89	3170221.22	0.10
306	441823.82	3170261.94	0.10
307	441836.91	3170266.90	0.10
308	441833.67	3170287.37	0.10
309	441828.61	3170327.30	0.10
310	441826.17	3170353.41	0.10
311	441824.68	3170387.07	0.10
312	441824.31	3170450.30	0.10
313	441823.86	3170512.48	0.10
314	441823.00	3170575.13	0.10
315	441821.09	3170646.28	0.10
316	441818.92	3170665.62	0.10
317	441815.70	3170684.81	0.10
318	441803.35	3170725.54	0.10
319	441780.24	3170787.92	0.10
320	441754.65	3170853.30	0.10
321	441730.67	3170913.91	0.10
322	441714.11	3170955.05	0.10
323	441698.69	3170990.50	0.10
324	441681.77	3171027.03	0.10
325	441665.29	3171060.11	0.10
326	441646.18	3171091.63	0.10
327	441624.58	3171120.39	0.10
328	441595.48	3171152.22	0.10
329	441557.98	3171188.92	0.10
330	441514.43	3171228.87	0.10
331	441473.82	3171265.58	0.10
332	441438.82	3171297.42	0.10
333	441408.94	3171322.44	0.10
334	441370.90	3171348.52	0.10
335	441329.29	3171371.53	0.10
336	441310.55	3171380.17	0.10
337	441291.35	3171387.74	0.10
338	441271.52	3171393.44	0.10

339	441251.34	3171397.73	0.10
340	441236.79	3171399.14	0.10
341	441222.19	3171399.77	0.10
342	441159.53	3171398.84	0.10
343	441087.72	3171396.91	0.10
344	441018.63	3171394.86	0.10
345	440945.45	3171392.08	0.10
346	440877.65	3171389.84	0.10
347	440814.66	3171387.41	0.10
348	440745.01	3171384.84	0.10
349	440693.76	3171383.02	0.10
350	440654.58	3171382.86	0.10
351	440636.40	3171384.56	0.10
352	440618.40	3171387.68	0.10
353	440583.51	3171395.92	0.10
354	440536.95	3171407.96	0.10
355	440437.45	3171433.38	0.10
356	440364.56	3171451.55	0.10
357	440316.45	3171463.75	0.10
358	440265.02	3171476.48	0.10
359	440198.54	3171493.06	0.10
360	440131.33	3171510.17	0.10
361	440076.77	3171524.06	0.10
362	440036.03	3171533.58	0.10
363	439988.08	3171540.87	0.10
364	439922.23	3171549.37	0.10
365	439847.38	3171558.65	0.10
366	439789.91	3171565.87	0.10
367	439723.44	3171575.58	0.10
368	439669.60	3171583.53	0.10
369	439627.87	3171589.83	0.10
370	439603.84	3171593.09	0.10
371	439601.61	3171593.19	0.10
372	439599.37	3171593.14	0.10
373	439597.15	3171592.95	0.10
374	439594.94	3171592.62	0.10
375	439593.69	3171592.40	0.10
376	439592.46	3171592.10	0.10
377	439591.26	3171591.72	0.10
378	439590.08	3171591.27	0.10
379	439588.93	3171590.74	0.10
380	439587.82	3171590.14	0.10
381	439598.89	3171607.86	0.10
382	439599.40	3171606.90	0.10
383	439599.97	3171605.98	0.10
384	439600.60	3171605.09	0.10
385	439601.29	3171604.25	0.10
386	439602.02	3171603.46	0.10
387	439602.81	3171602.71	0.10
388	439603.65	3171602.02	0.10

389	439606.55	3171600.49	0.10
390	439609.54	3171599.14	0.10
391	439612.61	3171597.97	0.10
392	439615.74	3171597.00	0.10
393	439618.93	3171596.23	0.10
394	439686.25	3171585.98	0.10
395	439781.64	3171572.08	0.10
396	439849.85	3171563.31	0.10
397	439913.92	3171555.25	0.10
398	439961.65	3171549.50	0.10
399	439994.92	3171545.10	0.10
400	440027.34	3171540.28	0.10
401	440056.13	3171534.43	0.10
402	440122.48	3171517.56	0.10
403	440212.42	3171494.74	0.10
404	440283.83	3171477.20	0.10
405	440346.36	3171461.48	0.10
406	440420.64	3171442.81	0.10
407	440474.55	3171429.21	0.10
408	440529.30	3171415.17	0.10
409	440582.81	3171401.54	0.10
410	440619.52	3171392.71	0.10
411	440633.53	3171390.25	0.10
412	440647.67	3171388.67	0.10
413	440657.69	3171387.98	0.10
414	440667.73	3171387.81	0.10
415	440692.86	3171388.53	0.10
416	440759.63	3171390.69	0.10
417	440827.01	3171392.96	0.10
418	440888.05	3171395.35	0.10
419	440944.10	3171397.33	0.10
420	440984.35	3171398.89	0.10
421	441031.87	3171400.47	0.10
422	441086.62	3171401.85	0.10
423	441131.76	3171403.04	0.10
424	441167.36	3171404.00	0.10
425	441211.02	3171404.90	0.10
426	441230.50	3171404.67	0.10
427	441249.92	3171403.21	0.10
428	441261.81	3171401.17	0.10
429	441273.56	3171398.44	0.10
430	441285.14	3171395.05	0.10
431	441301.90	3171389.24	0.10
432	441318.27	3171382.42	0.10
433	441355.96	3171363.03	0.10
434	441383.92	3171345.99	0.10
435	441406.02	3171331.05	0.10
436	441430.16	3171311.41	0.10
437	441466.68	3171278.42	0.10
438	441494.06	3171254.05	0.10

439	441524.88	3171226.31	0.10
440	441561.70	3171192.16	0.10
441	441586.91	3171167.53	0.10
442	441610.96	3171143.19	0.10
443	441628.41	3171123.29	0.10
444	441644.80	3171102.51	0.10
445	441665.50	3171069.36	0.10
446	441684.95	3171031.32	0.10
447	441700.47	3170998.05	0.10
448	441717.66	3170958.45	0.10
449	441732.73	3170922.08	0.10
450	441752.69	3170871.32	0.10
451	441772.14	3170822.45	0.10
452	441790.34	3170775.53	0.10
453	441803.96	3170739.45	0.10
454	441814.17	3170710.55	0.10
455	441819.33	3170692.39	0.10
456	441822.16	3170680.90	0.10
457	441824.07	3170669.22	0.10
458	441826.81	3170639.95	0.10
459	441827.77	3170601.82	0.10
460	441828.46	3170568.93	0.10
461	441828.83	3170533.50	0.10
462	441829.20	3170495.44	0.10
463	441829.67	3170443.17	0.10
464	441830.71	3170369.67	0.10
465	441833.13	3170333.23	0.10
466	441837.26	3170299.06	0.10
467	441841.74	3170268.72	0.10
468	441878.92	3170282.78	0.10
469	441878.34	3170299.49	0.10
470	441877.16	3170344.12	0.10
471	441907.08	3170391.36	0.10
472	441950.99	3170409.22	0.10
473	441988.02	3170424.29	0.10
474	442024.95	3170439.44	0.10
475	442068.93	3170457.45	0.10
476	442099.45	3170420.99	0.10
477	442132.05	3170381.31	0.10
478	442163.07	3170344.43	0.10
479	442270.55	3170530.57	0.10
480	442290.82	3170734.45	0.10
481	442318.88	3170998.26	0.10
482	442346.92	3171261.79	0.10
483	442369.93	3171492.24	0.10
484	442397.24	3171720.34	0.10
485	442432.62	3172033.18	0.10
486	442469.16	3172356.23	0.10
487	442505.11	3172674.18	0.10
488	442541.02	3172991.63	0.10

489	442579.30	3173330.13	0.10
490	442617.18	3173665.04	0.10
491	442657.06	3174017.63	0.10
492	442695.31	3174355.86	0.10
493	442729.44	3174657.68	0.10
494	442768.45	3175002.54	0.10
495	442804.37	3175320.19	0.10
496	442831.75	3175575.04	0.10
497	442863.28	3175842.54	0.10
498	442900.13	3176170.14	0.10
499	442932.61	3176458.49	0.10
500	442968.96	3176781.49	0.10
501	443004.76	3177099.93	0.10
502	443039.48	3177408.37	0.10
503	443073.12	3177708.08	0.10
504	443108.23	3178020.31	0.10
505	443147.95	3178373.38	0.10
506	443183.19	3178686.73	0.10
507	443216.18	3178980.02	0.10
508	443252.48	3179302.70	0.10
509	443282.10	3179566.06	0.10
510	443317.81	3179883.60	0.10
511	443353.09	3180181.14	0.10
512	443592.07	3180196.95	0.10
513	443871.26	3180213.34	0.10
514	444096.12	3180224.10	0.10
515	444089.41	3180449.91	0.10
516	444083.52	3180763.45	0.10
517	444077.73	3181068.36	0.10
518	444071.38	3181408.66	0.10
519	444065.35	3181723.51	0.10
520	444059.01	3182059.11	0.10
521	444052.22	3182418.27	0.10
522	444045.77	3182759.80	0.10
523	444039.61	3183085.77	0.10
524	444033.25	3183341.17	0.10
525	444037.76	3183538.09	0.10
526	444039.31	3183606.82	0.10
527	444044.57	3183917.05	0.10
528	444049.81	3184226.82	0.10
529	444055.58	3184567.17	0.10
530	444061.04	3184889.11	0.10
531	444066.42	3185207.15	0.10
532	444071.84	3185527.04	0.10
533	444076.61	3185808.23	0.10
534	444081.51	3186097.82	0.10
535	444086.58	3186396.77	0.10
536	444091.34	3186677.78	0.10
537	444096.23	3186966.40	0.10
538	444101.15	3187256.98	0.10

539	444104.00	3187513.52	0.10
540	444391.52	3187520.74	0.10
541	444681.69	3187529.54	0.10
542	445000.15	3187539.20	0.10
543	445281.74	3187547.74	0.10
544	445580.94	3187556.81	0.10
545	445881.45	3187565.93	0.10
546	446181.31	3187575.02	0.10
547	446480.76	3187584.11	0.10
548	446791.38	3187593.53	0.10
549	447100.91	3187602.92	0.10
550	447425.86	3187612.77	0.10
551	447744.94	3187622.45	0.10
552	448066.14	3187632.20	0.10
553	448385.44	3187641.88	0.10
554	448705.67	3187651.59	0.10
555	448970.21	3187661.12	0.10
556	449160.37	3187828.72	0.10
557	449421.81	3188061.91	0.10
558	449641.91	3188258.23	0.10
559	449865.91	3188458.02	0.10
560	450071.47	3188643.37	0.10
561	450339.93	3188647.34	0.10
562	450649.75	3188653.65	0.10
563	450959.48	3188659.96	0.10
564	451279.74	3188666.48	0.10
565	451599.53	3188672.99	0.10
566	451865.16	3188678.40	0.10
567	452200.00	3188685.22	0.10
568	452516.30	3188691.67	0.10
569	452828.21	3188698.02	0.10
570	453144.93	3188704.47	0.10
571	453462.00	3188710.93	0.10
572	453799.15	3188717.79	0.10
573	454106.03	3188724.04	0.10
574	454422.92	3188730.50	0.10
1	454688.87	3188737.42	0.10
575	442072.06	3170103.47	0.10
576	442092.29	3170068.26	0.10
577	442109.97	3170078.12	0.10
578	442115.01	3170069.20	0.10
579	442124.86	3170074.76	0.10
580	442174.05	3169987.73	0.10
581	442222.85	3170015.94	0.10
582	442223.82	3170014.04	0.10
583	442227.45	3170005.59	0.10
584	442228.10	3170003.95	0.10
585	442228.64	3170002.28	0.10
586	442229.07	3170000.57	0.10

587	442229.39	3169998.84	0.10
588	442230.31	3169990.01	0.10
589	442230.52	3169982.35	0.10
590	442230.22	3169964.16	0.10
591	442229.55	3169926.09	0.10
592	442227.86	3169840.87	0.10
593	442227.50	3169807.85	0.10
594	442226.70	3169791.60	0.10
595	442226.07	3169779.69	0.10
596	442224.62	3169758.54	0.10
597	442223.47	3169748.34	0.10
598	442222.74	3169744.54	0.10
599	442221.75	3169740.79	0.10
600	442220.51	3169737.12	0.10
601	442219.02	3169733.02	0.10
602	442214.84	3169725.46	0.10
603	442209.02	3169717.25	0.10
604	442207.24	3169715.27	0.10
605	442192.15	3169701.22	0.10
606	442176.12	3169689.15	0.10
607	442152.89	3169673.02	0.10
608	442132.62	3169662.25	0.10
609	442110.23	3169654.45	0.10
610	442104.41	3169653.08	0.10
611	442098.51	3169652.15	0.10
612	442092.55	3169651.64	0.10
613	442084.77	3169651.26	0.10
614	442076.97	3169651.32	0.10
615	442069.20	3169651.85	0.10
616	442043.68	3169654.52	0.10
617	442022.37	3169658.14	0.10
618	441996.14	3169664.50	0.10
619	441980.71	3169669.63	0.10
620	441975.23	3169671.94	0.10
621	441969.90	3169674.56	0.10
622	441964.71	3169677.47	0.10
623	441951.10	3169687.30	0.10
624	441940.89	3169697.43	0.10
625	441938.44	3169700.51	0.10
626	441936.21	3169703.74	0.10
627	441934.19	3169707.12	0.10
628	441932.42	3169710.63	0.10
629	441930.88	3169714.25	0.10
630	441927.67	3169725.77	0.10
631	441925.32	3169737.50	0.10
632	441919.08	3169779.13	0.10
633	441912.97	3169820.48	0.10
634	441902.99	3169886.83	0.10
635	441895.54	3169933.59	0.10
636	441888.72	3169975.29	0.10

637	441880.57	3170026.09	0.10
638	441871.49	3170082.60	0.10
639	441868.09	3170104.38	0.10
575	442072.06	3170103.47	0.10
640	442061.72	3170383.25	0.10
641	442103.79	3170330.99	0.10
642	442082.21	3170210.05	0.10
643	442050.09	3170187.97	0.10
644	441975.98	3170188.50	0.10
645	441932.61	3170303.08	0.10
646	441927.99	3170301.33	0.10
647	441930.12	3170322.27	0.10
640	442061.72	3170383.25	0.10
648	435051.99	3166256.58	0.10
649	435231.84	3166387.07	0.10
650	435476.93	3166563.23	0.10
651	435721.82	3166739.25	0.10
652	435966.77	3166915.30	0.10
653	436211.54	3167091.23	0.10
654	436456.45	3167267.25	0.10
655	436701.32	3167443.25	0.10
656	436946.22	3167619.27	0.10
657	437191.04	3167795.24	0.10
658	437435.92	3167971.24	0.10
659	437680.80	3168147.25	0.10
660	437900.98	3168305.50	0.10
661	438004.57	3168379.96	0.10
662	438003.06	3168384.94	0.10
663	438002.95	3168387.94	0.10
664	438005.68	3168389.70	0.10
665	438011.08	3168389.78	0.10
666	438014.75	3168395.14	0.10
667	438011.96	3168400.12	0.10
668	438003.59	3168402.33	0.10
669	437991.67	3168408.93	0.10
670	437977.54	3168417.97	0.10
671	437967.11	3168423.05	0.10
672	437953.73	3168432.67	0.10
673	437944.33	3168441.66	0.10
674	437851.93	3168375.39	0.10
675	437629.99	3168219.64	0.10
676	437387.07	3168040.85	0.10
677	437144.14	3167862.07	0.10
678	436897.37	3167688.88	0.10
679	436652.47	3167512.86	0.10
680	436407.60	3167336.86	0.10
681	436162.69	3167160.83	0.10
682	435917.92	3166984.91	0.10

683	435672.97	3166808.85	0.10
684	435428.08	3166632.84	0.10
685	435182.98	3166456.68	0.10
686	434982.19	3166313.56	0.10
687	434901.01	3166131.53	0.10
688	434668.00	3165942.29	0.10
689	434429.15	3165749.77	0.10
690	434189.97	3165556.99	0.10
691	433947.10	3165361.24	0.10
692	433716.66	3165175.50	0.10
693	433469.79	3164976.51	0.10
694	433223.01	3164777.61	0.10
695	432976.08	3164578.57	0.10
696	432729.20	3164379.58	0.10
697	432482.32	3164180.60	0.10
698	432235.52	3163981.67	0.10
699	431988.68	3163782.71	0.10
700	431737.86	3163580.55	0.10
701	431490.93	3163381.52	0.10
702	431241.83	3163180.73	0.10
703	430998.76	3162984.82	0.10
704	430799.58	3162826.30	0.10
705	430599.13	3162661.62	0.10
706	430338.41	3162450.07	0.10
707	430086.33	3162245.53	0.10
708	429837.80	3162043.86	0.10
709	429595.66	3161847.39	0.10
710	429352.39	3161650.00	0.10
711	429110.80	3161453.97	0.10
712	428867.50	3161256.56	0.10
713	428628.31	3161062.47	0.10
714	428371.93	3160854.44	0.10
715	428120.98	3160650.82	0.10
716	427870.27	3160447.39	0.10
717	427624.05	3160247.60	0.10
718	427375.97	3160046.30	0.10
719	427131.02	3159847.55	0.10
720	426941.42	3159693.71	0.10
721	426747.12	3159537.65	0.10
722	426506.08	3159456.84	0.10
723	426192.47	3159353.63	0.10
724	426074.43	3159314.92	0.10
725	426073.70	3159298.23	0.10
726	426071.59	3159285.66	0.10
727	426063.73	3159257.71	0.10
728	426054.53	3159230.53	0.10
729	426051.07	3159217.54	0.10
730	426218.18	3159272.57	0.10
731	426531.79	3159375.77	0.10
732	426789.68	3159459.53	0.10

733	426994.25	3159627.07	0.10
734	427183.85	3159780.92	0.10
735	427428.80	3159979.67	0.10
736	427676.89	3160180.97	0.10
737	427923.11	3160380.76	0.10
738	428173.81	3160584.18	0.10
739	428424.76	3160787.81	0.10
740	428681.14	3160995.83	0.10
741	428920.34	3161189.92	0.10
742	429163.63	3161387.34	0.10
743	429405.23	3161583.37	0.10
744	429648.50	3161780.76	0.10
745	429890.63	3161977.23	0.10
746	430139.17	3162178.89	0.10
747	430391.25	3162383.44	0.10
748	430651.97	3162594.99	0.10
749	430855.02	3162757.81	0.10
750	431052.87	3162919.22	0.10
751	431295.94	3163115.13	0.10
752	431545.04	3163315.91	0.10
753	431791.97	3163514.94	0.10
754	432042.79	3163717.11	0.10
755	432289.63	3163916.06	0.10
756	432536.43	3164114.99	0.10
757	432783.30	3164313.98	0.10
758	433030.19	3164512.97	0.10
759	433277.12	3164712.00	0.10
760	433523.90	3164910.91	0.10
761	433770.77	3165109.89	0.10
762	434001.21	3165295.63	0.10
763	434244.08	3165491.38	0.10
764	434485.46	3165681.50	0.10
765	434722.11	3165876.69	0.10
766	434972.12	3166076.79	0.10
648	435051.99	3166256.58	0.10
767	425984.60	3159285.47	0.10
768	425878.43	3159250.66	0.10
769	425727.07	3159200.79	0.10
770	425731.24	3159191.31	0.10
771	425733.20	3159176.08	0.10
772	425733.70	3159157.14	0.10
773	425732.49	3159147.04	0.10
774	425725.88	3159138.10	0.10
775	425725.78	3159130.67	0.10
776	425733.26	3159112.91	0.10
777	425904.27	3159169.20	0.10
778	425949.39	3159184.06	0.10
779	425959.46	3159209.70	0.10
780	425964.95	3159228.23	0.10

781	425971.75	3159243.74	0.10
782	425978.62	3159264.50	0.10
783	425983.16	3159279.15	0.10
767	425984.60	3159285.47	0.10
784	425670.22	3159182.06	0.10
785	425574.80	3159150.62	0.10
786	425289.45	3159056.61	0.10
787	425224.54	3159035.22	0.10
788	425196.53	3159008.19	0.10
789	425178.97	3158978.44	0.10
790	425172.79	3158958.53	0.10
791	425170.69	3158936.76	0.10
792	425170.33	3158927.71	0.10
793	425315.22	3158975.37	0.10
794	425600.61	3159069.25	0.10
795	425676.67	3159094.28	0.10
796	425671.66	3159110.31	0.10
797	425670.22	3159125.68	0.10
798	425669.64	3159150.59	0.10
784	425670.22	3159182.06	0.10
799	425120.01	3159000.78	0.10
800	425004.54	3158962.74	0.10
801	424762.00	3158882.83	0.10
802	424519.72	3158803.10	0.10
803	424493.68	3158794.52	0.10
804	424484.44	3158772.40	0.10
805	424476.68	3158752.11	0.10
806	424473.02	3158732.85	0.10
807	424474.28	3158717.13	0.10
808	424477.89	3158706.30	0.10
809	424479.11	3158700.21	0.10
810	424545.43	3158722.04	0.10
811	424787.71	3158801.77	0.10
812	425030.38	3158881.68	0.10
813	425119.30	3158910.93	0.10
814	425115.82	3158914.26	0.10
815	425103.67	3158919.83	0.10
816	425101.30	3158930.59	0.10
817	425102.04	3158936.16	0.10
818	425102.05	3158951.49	0.10
819	425104.26	3158959.71	0.10
820	425104.68	3158969.15	0.10
821	425109.47	3158980.19	0.10
799	425120.01	3159000.78	0.10
822	424421.63	3158770.82	0.10
823	424206.31	3158699.96	0.10
824	424039.65	3158645.08	0.10

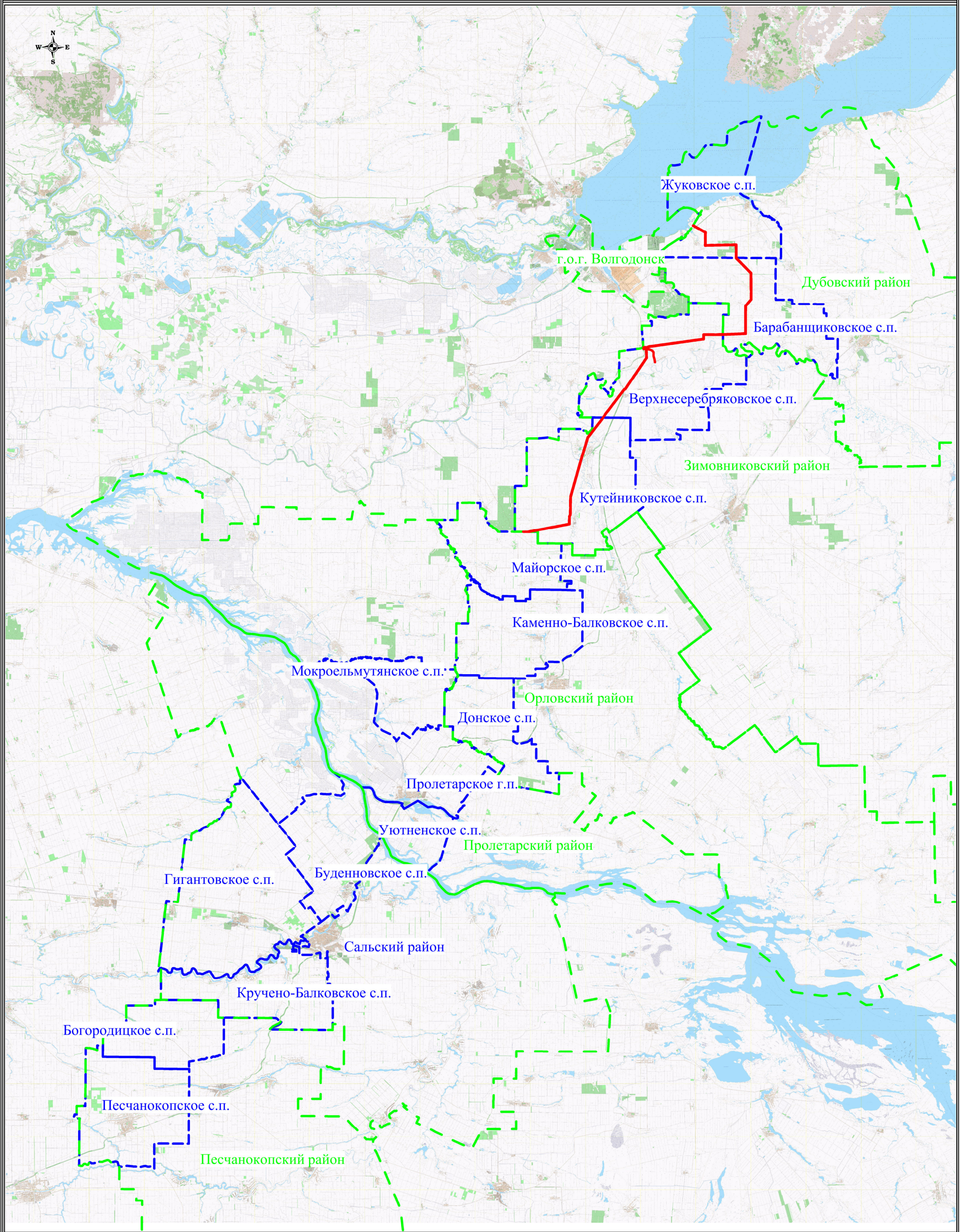
825	424043.56	3158640.39	0.10
826	424061.81	3158617.73	0.10
827	424077.24	3158590.56	0.10
828	424086.08	3158570.84	0.10
829	424232.02	3158618.89	0.10
830	424424.84	3158682.35	0.10
831	424420.60	3158695.98	0.10
832	424417.24	3158725.57	0.10
833	424417.24	3158748.37	0.10
834	424420.47	3158766.63	0.10
822	424421.63	3158770.82	0.10
835	423983.04	3158626.44	0.10
836	423902.32	3158599.86	0.10
837	423706.65	3158535.31	0.10
838	423707.52	3158532.83	0.10
839	423721.53	3158503.25	0.10
840	423725.61	3158493.30	0.10
841	423730.88	3158483.63	0.10
842	423743.91	3158458.06	0.10
843	423928.03	3158518.80	0.10
844	424033.80	3158553.63	0.10
845	424022.25	3158569.87	0.10
846	424013.97	3158578.98	0.10
847	424005.34	3158584.49	0.10
848	423990.96	3158608.67	0.10
849	423986.32	3158621.63	0.10
835	423983.04	3158626.44	0.10
850	423668.42	3158522.70	0.10
851	423588.84	3158496.45	0.10
852	423313.62	3158405.85	0.10
853	423034.09	3158313.59	0.10
854	422980.26	3158296.98	0.10
855	422985.88	3158263.74	0.10
856	422996.33	3158213.25	0.10
857	423059.95	3158233.66	0.10
858	423339.34	3158324.79	0.10
859	423614.56	3158415.39	0.10
860	423707.53	3158446.06	0.10
861	423695.04	3158472.99	0.10
862	423685.94	3158488.41	0.10
863	423679.50	3158500.49	0.10
864	423671.91	3158516.79	0.10
850	423668.42	3158522.70	0.10
865	422966.31	3158292.68	0.10
866	422931.71	3158282.00	0.10
867	422934.82	3158259.00	0.10
868	422937.90	3158242.16	0.10

869	422945.22	3158196.85	0.10
870	422981.17	3158208.38	0.10
865	422966.31	3158292.68	0.10
871	411710.13	3155050.32	0.10
872	411763.36	3155370.09	0.10
873	411816.59	3155689.89	0.10
874	411846.93	3155877.78	0.10
875	412063.54	3155885.38	0.10
876	412309.67	3155894.61	0.10
877	412544.31	3155903.41	0.10
878	412793.52	3155912.76	0.10
879	413009.05	3155921.04	0.10
880	413190.83	3155926.05	0.10
881	413327.01	3156014.45	0.10
882	413446.81	3156089.53	0.10
883	413594.39	3156096.28	0.10
884	413901.54	3156108.58	0.10
885	414207.81	3156120.85	0.10
886	414513.00	3156133.11	0.10
887	414822.67	3156145.53	0.10
888	415127.61	3156157.96	0.10
889	415432.66	3156170.22	0.10
890	415734.36	3156182.45	0.10
891	416035.92	3156194.69	0.10
892	416337.83	3156206.63	0.10
893	416572.93	3156214.88	0.10
894	416812.22	3156289.59	0.10
895	417105.27	3156380.80	0.10
896	417398.40	3156471.38	0.10
897	417691.77	3156562.50	0.10
898	417985.21	3156653.64	0.10
899	418278.54	3156744.80	0.10
900	418575.95	3156836.44	0.10
901	418867.05	3156927.07	0.10
902	419158.44	3157017.05	0.10
903	419451.45	3157108.08	0.10
904	419745.34	3157199.19	0.10
905	420034.36	3157289.23	0.10
906	420325.25	3157378.67	0.10
907	420587.24	3157461.77	0.10
908	420898.28	3157558.58	0.10
909	421211.17	3157653.93	0.10
910	421523.61	3157753.03	0.10
911	421835.12	3157850.39	0.10
912	422149.16	3157946.51	0.10
913	422460.15	3158045.15	0.10
914	422732.89	3158128.72	0.10
915	422826.33	3158158.70	0.10
916	422817.33	3158220.31	0.10

917	422815.15	3158237.74	0.10
918	422814.65	3158245.88	0.10
919	422706.24	3158212.43	0.10
920	422434.44	3158126.21	0.10
921	422123.05	3158028.84	0.10
922	421809.40	3157931.45	0.10
923	421497.26	3157836.08	0.10
924	421184.82	3157736.98	0.10
925	420872.58	3157639.64	0.10
926	420561.53	3157542.83	0.10
927	420299.28	3157460.55	0.10
928	420008.65	3157370.29	0.10
929	419719.63	3157280.25	0.10
930	419425.74	3157189.14	0.10
931	419132.73	3157098.11	0.10
932	418841.34	3157008.13	0.10
933	418550.24	3156917.50	0.10
934	418252.83	3156825.86	0.10
935	417959.50	3156734.70	0.10
936	417666.06	3156643.56	0.10
937	417372.79	3156552.12	0.10
938	417079.56	3156461.86	0.10
939	416786.51	3156370.65	0.10
940	416557.99	3156302.17	0.10
941	416333.07	3156291.54	0.10
942	416031.16	3156279.59	0.10
943	415729.60	3156267.36	0.10
944	415427.90	3156255.12	0.10
945	415122.85	3156242.87	0.10
946	414817.91	3156230.43	0.10
947	414508.24	3156218.02	0.10
948	414203.05	3156205.76	0.10
949	413896.78	3156193.49	0.10
950	413589.63	3156181.18	0.10
951	413419.74	3156175.54	0.10
952	413283.20	3156086.58	0.10
953	413165.79	3156012.70	0.10
954	413005.84	3156005.18	0.10
955	412791.69	3155997.14	0.10
956	412541.05	3155987.74	0.10
957	412306.08	3155978.93	0.10
958	412062.00	3155969.77	0.10
959	411775.97	3155958.45	0.10
960	411732.79	3155704.34	0.10
961	411679.56	3155384.54	0.10
962	411626.33	3155064.77	0.10
963	411573.13	3154745.17	0.10
964	411519.92	3154425.45	0.10
965	411466.72	3154105.87	0.10
966	411415.35	3153797.24	0.10

967	411363.93	3153488.29	0.10
968	411316.58	3153203.86	0.10
969	411256.17	3152840.89	0.10
970	411203.12	3152522.19	0.10
971	411153.41	3152223.55	0.10
972	411103.60	3151924.27	0.10
973	411053.29	3151622.00	0.10
974	411006.62	3151341.65	0.10
975	410955.26	3151033.09	0.10
976	410912.91	3150778.62	0.10
977	410872.96	3150538.62	0.10
978	410815.78	3150195.09	0.10
979	410752.14	3149812.77	0.10
980	410696.69	3149483.67	0.10
981	410641.81	3149149.89	0.10
982	410597.12	3148881.42	0.10
983	410598.56	3148836.23	0.10
984	410602.86	3148634.42	0.10
985	410608.80	3148420.68	0.10
986	410615.95	3148170.99	0.10
987	410632.49	3147876.11	0.10
988	410633.47	3147854.97	0.10
989	410632.56	3147979.57	0.10
990	410630.45	3148289.61	0.10
991	410629.83	3148551.06	0.10
992	410670.44	3148803.96	0.10
993	410725.61	3149135.43	0.10
994	410780.50	3149469.22	0.10
995	410835.95	3149798.32	0.10
996	410899.58	3150180.63	0.10
997	410956.76	3150524.17	0.10
998	410996.71	3150764.17	0.10
999	411039.07	3151018.64	0.10
1000	411090.43	3151327.20	0.10
1001	411137.09	3151607.55	0.10
1002	411187.40	3151909.82	0.10
1003	411237.22	3152209.10	0.10
1004	411286.93	3152507.74	0.10
1005	411339.97	3152826.44	0.10
1006	411400.39	3153189.41	0.10
1007	411447.73	3153473.84	0.10
1008	411499.16	3153782.79	0.10
1009	411550.53	3154091.42	0.10
1010	411603.72	3154411.00	0.10
1011	411656.94	3154730.72	0.10
871	411710.13	3155050.32	0.10

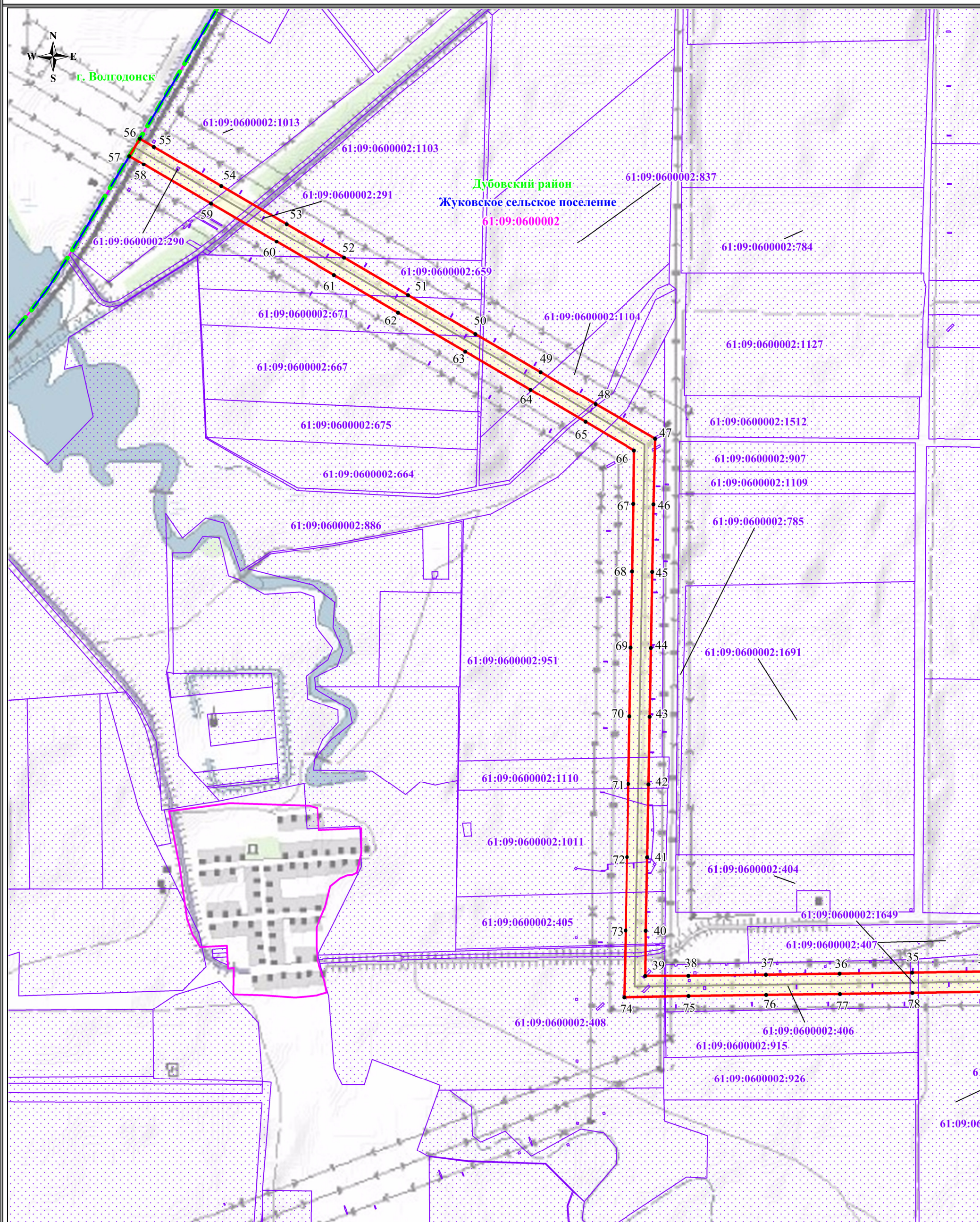
Схема расположения границ публичного сервитута



УСЛОВНЫЕ ОБОЗНАЧЕНИЯ:

- обозначение границы публичного сервитута
- обозначение границы охранной зоны линии электропередачи
- обозначение границы сельского поселения (населенного пункта)
- обозначение границы муниципального района
- Жуковское с.п. - обозначение сельского поселения (населенного пункта)
- Дубовский район - обозначение муниципального района

Схема расположения границ публичного сервитута



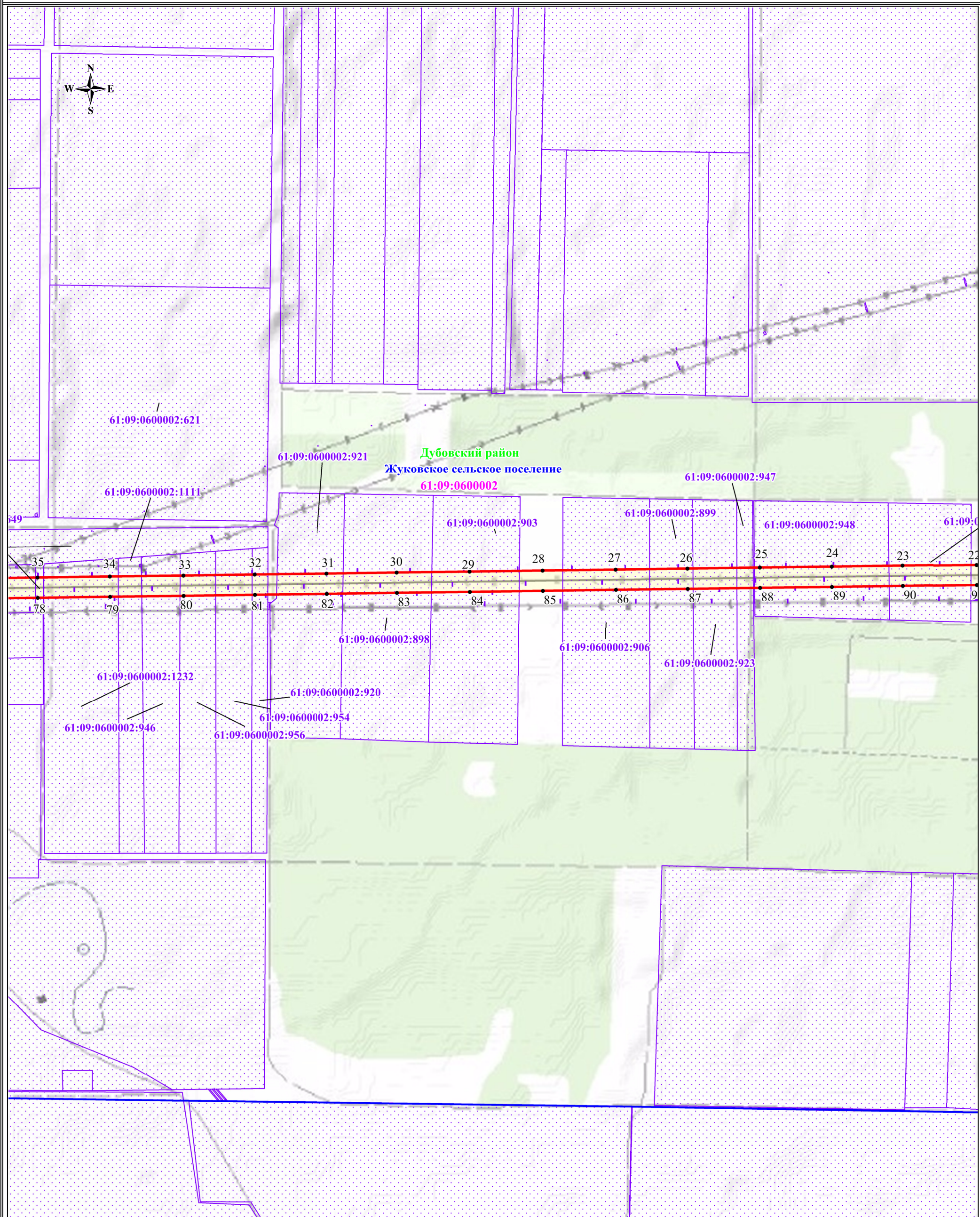
Используемые условные знаки и обозначения:

М: 1:15000

Выноска №1

- обозначение границы публичного сервитута
- обозначение границы земельного участка
- обозначение границы кадастрового квартала
- обозначение линии электропередачи
- обозначение подъездной автодороги
- обозначение площадных объектов
- обозначение границы муниципального района
- обозначение границы муниципальных образований
- обозначение границы охранной зоны линии электропередачи
- 1 - обозначение характерной точки границы публичного сервитута
- 63:33:0204002 - обозначение номера кадастрового квартала
- 63:33:0204002:860 - обозначение кадастрового номера земельного участка
- Ростовская область - обозначения субъекта
- Дубовский муниципальный район - обозначение муниципального района
- Жуковское сельское поселение - обозначение муниципального образования

Схема расположения границ публичного сервитута



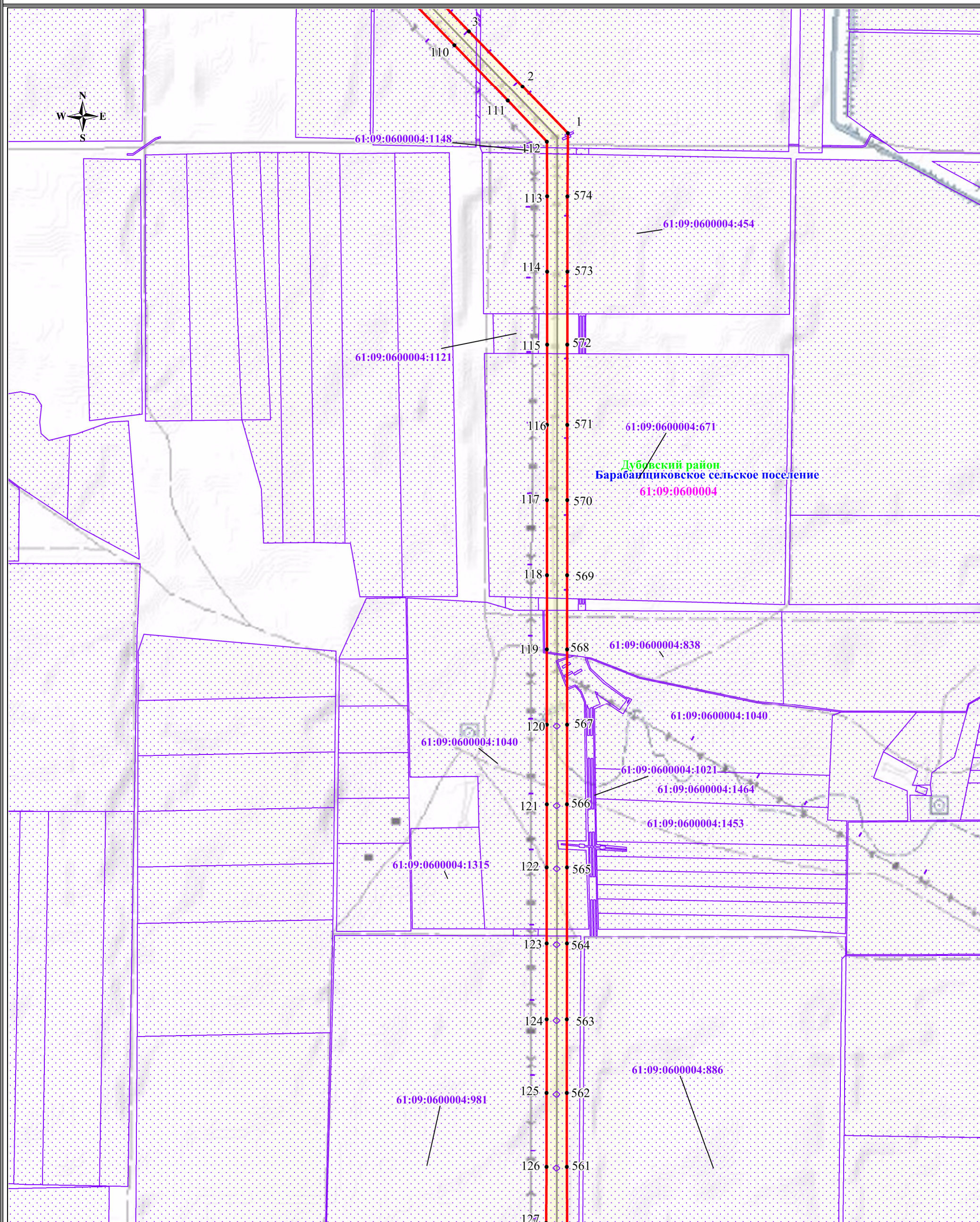
Используемые условные знаки и обозначения:

М: 1:15000

Выноска №2

- обозначение границы публичного сервитута
- обозначение границы земельного участка
- обозначение границы кадастрового квартала
- обозначение линии электропередачи
- обозначение подъездной автодороги
- обозначение площадных объектов
- обозначение границы муниципального района
- обозначение границы муниципальных образований
- обозначение границы охранной зоны линии электропередачи
- 1 - обозначение характерной точки границы публичного сервитута
- 63:33:0204002 - обозначение номера кадастрового квартала
- 63:33:0204002:860 - обозначение кадастрового номера земельного участка
- Ростовская область - обозначения субъекта
- Дубовский муниципальный район - обозначение муниципального района
- Жуковское сельское поселение - обозначение муниципального образования

Схема расположения границ публичного сервитута



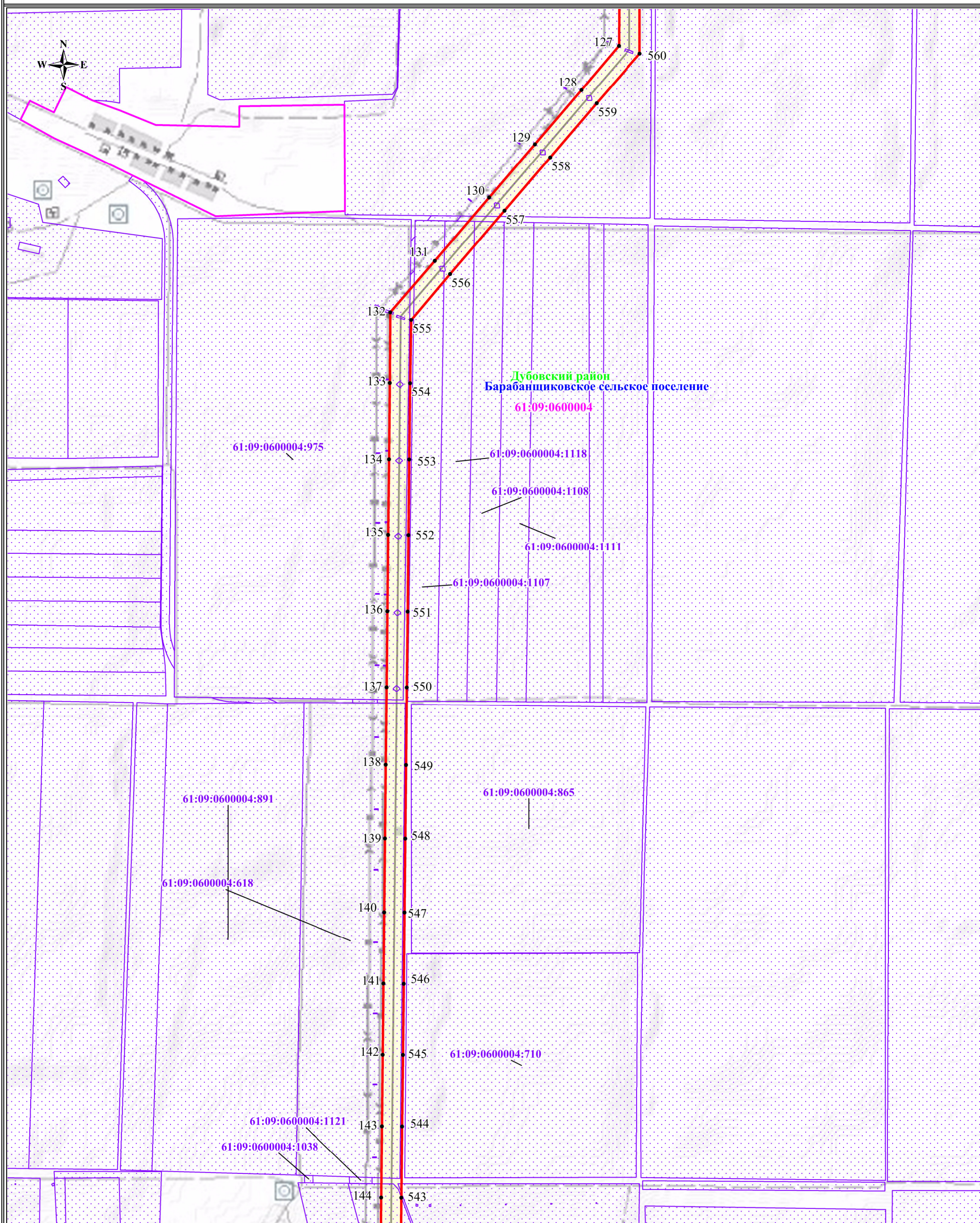
Используемые условные знаки и обозначения:

М: 1:15000

Выноска №4

- обозначение границы публичного сервитута
- обозначение границы земельного участка
- обозначение границы кадастрового квартала
- обозначение линии электропередачи
- обозначение площадных объектов
- обозначение границы муниципального района
- обозначение границы муниципальных образований
- обозначение границы охранной зоны линии электропередачи
- 1** - обозначение характерной точки границы публичного сервитута
- 63:33:0204002** - обозначение номера кадастрового квартала
- 63:33:0204002:860** - обозначение кадастрового номера земельного участка
- Ростовская область** - обозначения субъекта
- Дубовский муниципальный район** - обозначение муниципального района
- Жуковское сельское поселение** - обозначение муниципального образования

Схема расположения границ публичного сервитута



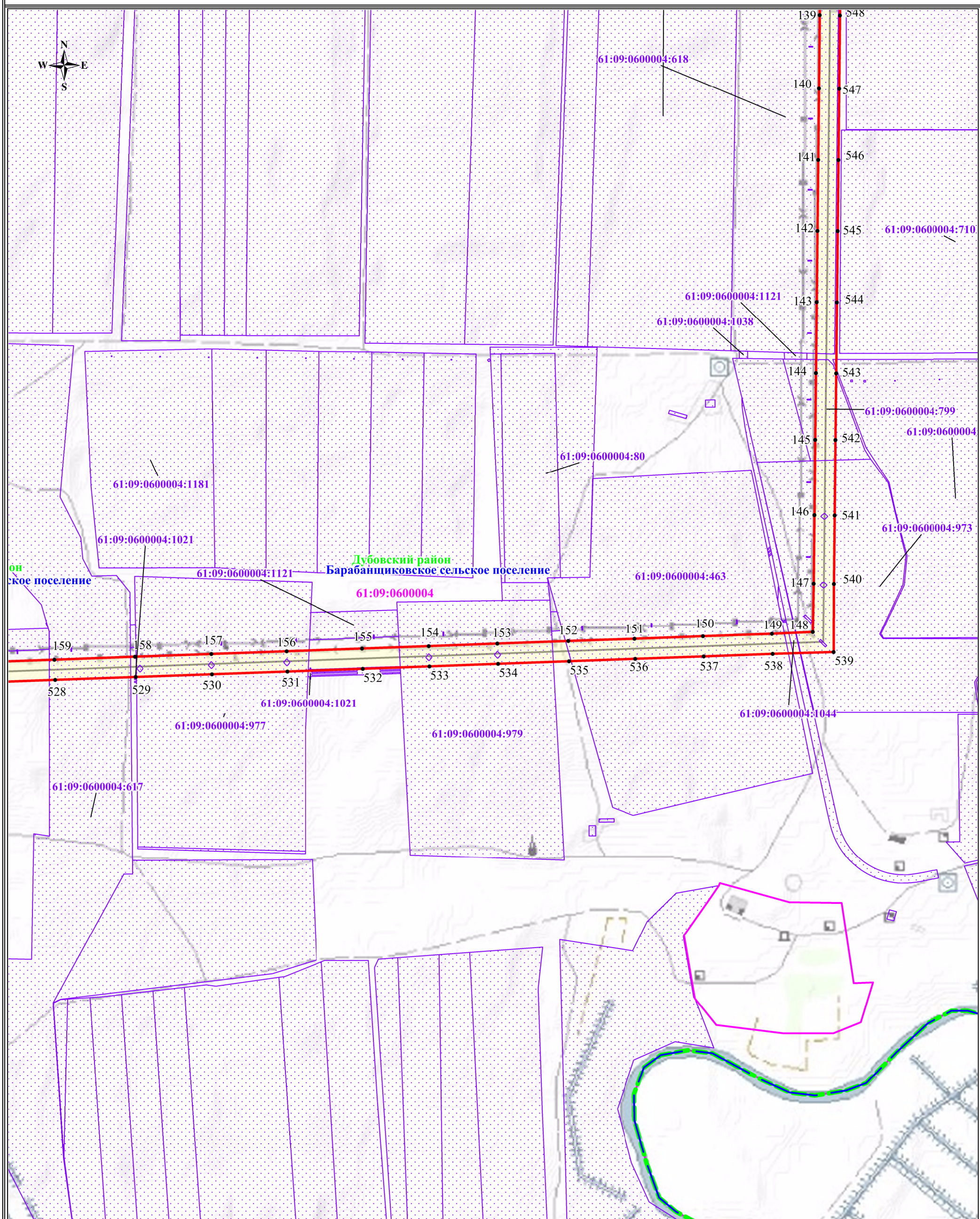
Используемые условные знаки и обозначения:

М: 1:15000

Выноска №5

- обозначение границы публичного сервитута
- обозначение границы земельного участка
- обозначение границы кадастрового квартала
- обозначение линии электропередачи
- обозначение подъездной автодороги
- обозначение площадных объектов
- обозначение границы муниципального района
- обозначение границы муниципальных образований
- обозначение границы охранной зоны линии электропередачи
- 1 - обозначение характерной точки границы публичного сервитута
- 63:33:0204002 - обозначение номера кадастрового квартала
- 63:33:0204002:860 - обозначение кадастрового номера земельного участка
- Ростовская область - обозначения субъекта
- Дубовский муниципальный район - обозначение муниципального района
- Жуковское сельское поселение - обозначение муниципального образования

Схема расположения границ публичного сервитута



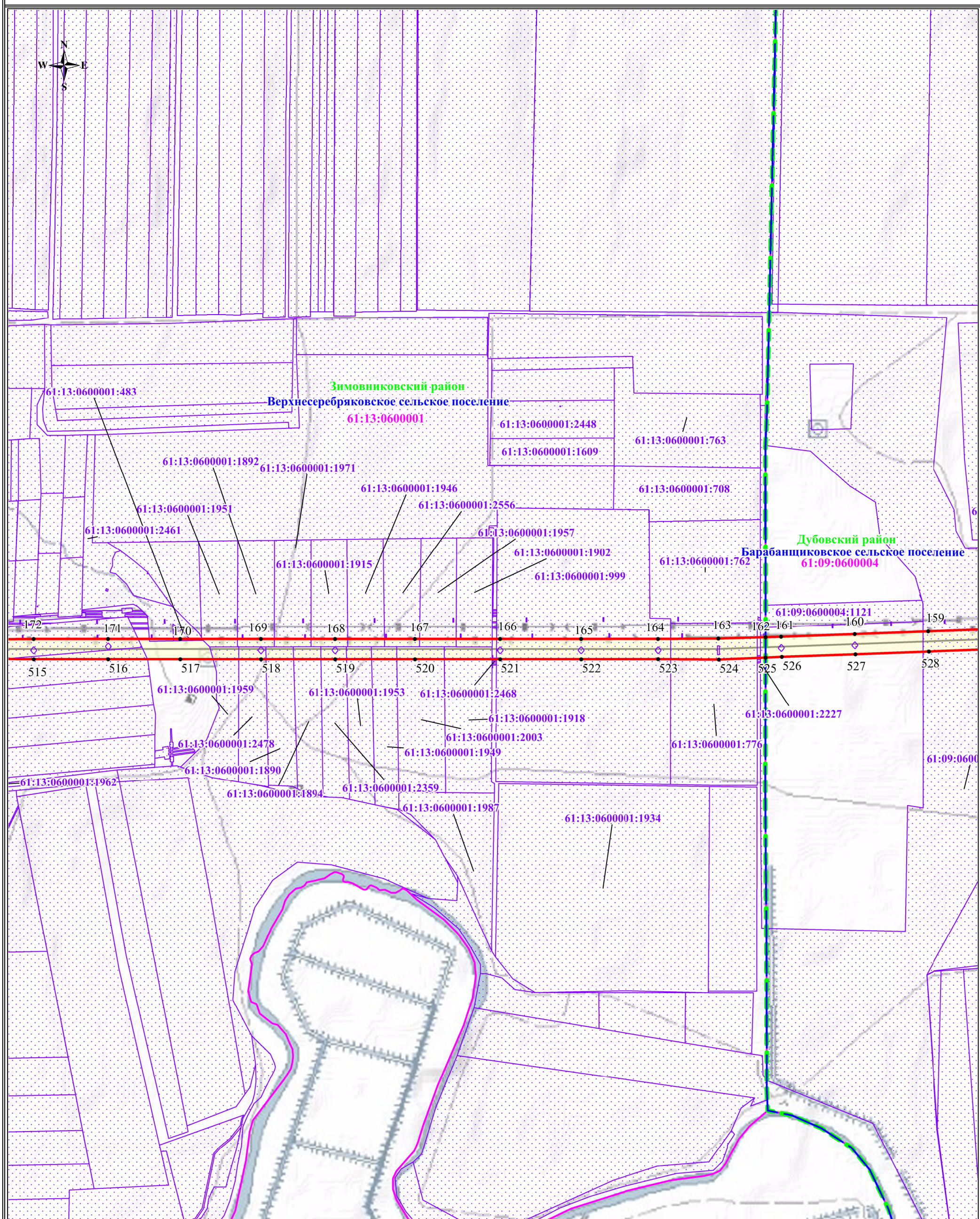
Используемые условные знаки и обозначения:

М: 1:15000

Выноска №6

- обозначение границы публичного сервитута
- обозначение границы земельного участка
- обозначение границы кадастрового квартала
- обозначение линии электропередачи
- обозначение подъездной автодороги
- обозначение площадных объектов
- обозначение границы муниципального района
- обозначение границы муниципальных образований
- обозначение границы охранной зоны линии электропередачи
- 1 - обозначение характерной точки границы публичного сервитута
- 63:33:0204002 - обозначение номера кадастрового квартала
- 63:33:0204002:860 - обозначение кадастрового номера земельного участка
- Ростовская область - обозначения субъекта
- Дубовский муниципальный район - обозначение муниципального района
- Жуковское сельское поселение - обозначение муниципального образования

Схема расположения границ публичного сервитута



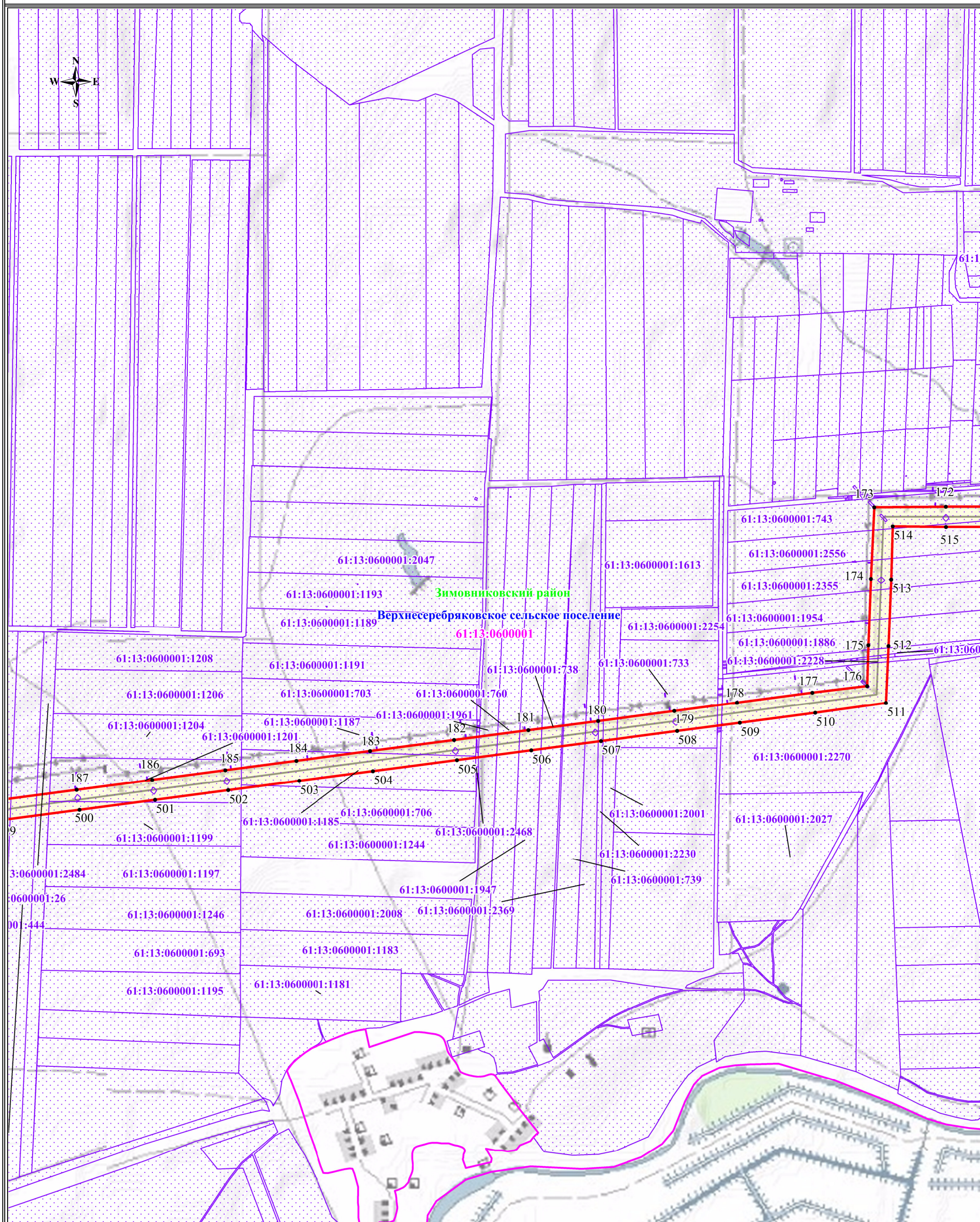
Используемые условные знаки и обозначения:

М: 1:15000

Выноска №7

- обозначение границы публичного сервитута
- обозначение границы земельного участка
- обозначение границы кадастрового квартала
- обозначение линии электропередачи
- обозначение подъездной автодороги
- обозначение площадных объектов
- обозначение границы муниципального района
- обозначение границы муниципальных образований
- обозначение границы охранной зоны линии электропередачи
- обозначение характерной точки границы публичного сервитута
- 63:33:0204002 - обозначение номера кадастрового квартала
- 63:33:0204002:860 - обозначение кадастрового номера земельного участка
- Ростовская область - обозначения субъекта
- Дубовский муниципальный район - обозначение муниципального района
- Жуковское сельское поселение - обозначение муниципального образования

Схема расположения границ публичного сервитута



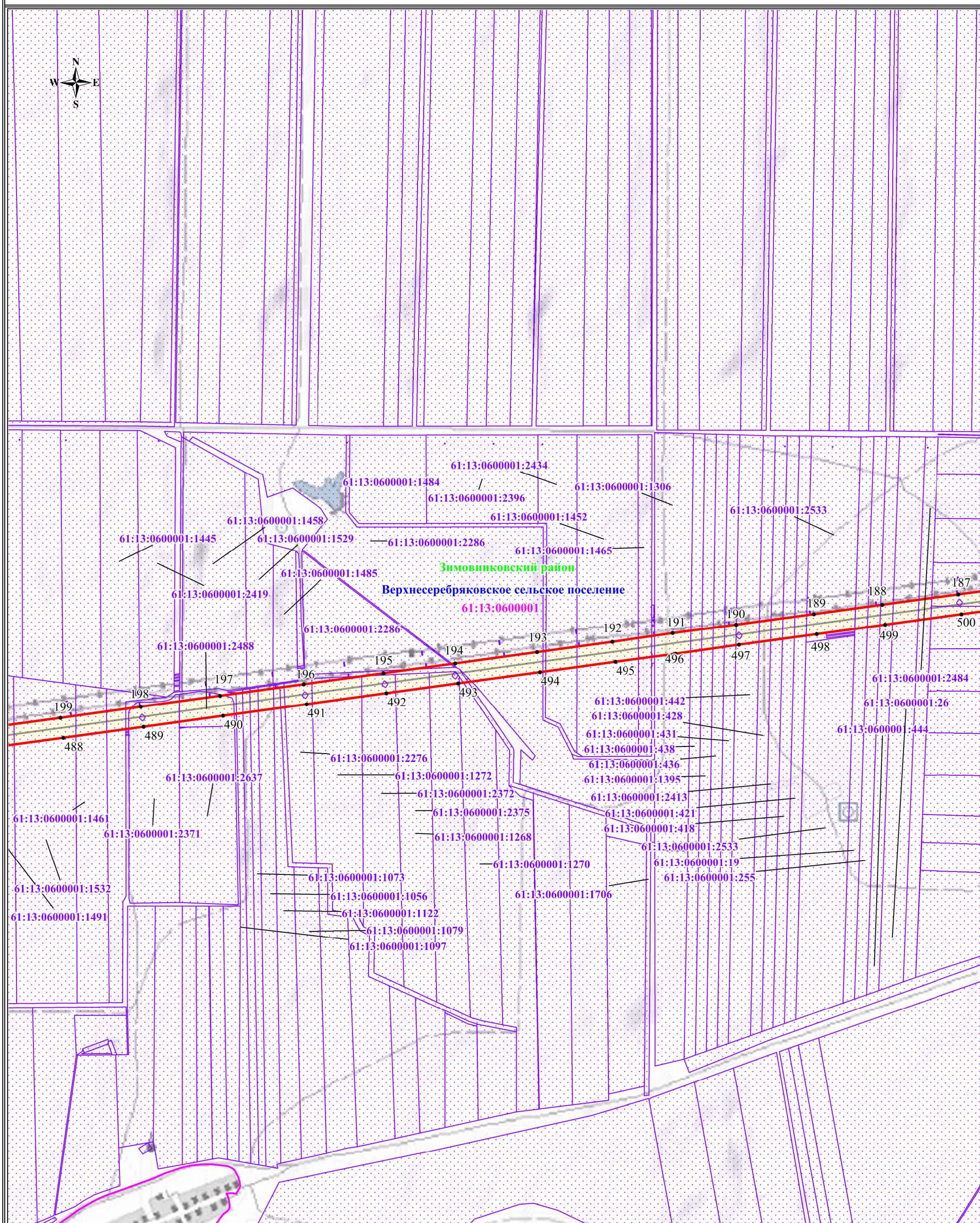
Используемые условные знаки и обозначения:

М: 1:15000

Выноска №8

- обозначение границы публичного сервитута
- обозначение границы земельного участка
- обозначение границы кадастрового квартала
- обозначение линии электропередачи
- обозначение подъездной автодороги
- обозначение площадных объектов
- обозначение границы муниципального района
- обозначение границы муниципальных образований
- обозначение границы охранной зоны линии электропередачи
- 1 - обозначение характерной точки границы публичного сервитута
- 63:33:0204002 - обозначение номера кадастрового квартала
- 63:33:0204002:860 - обозначение кадастрового номера земельного участка
- Ростовская область - обозначения субъекта
- Дубовский муниципальный район - обозначение муниципального района
- Жуковское сельское поселение - обозначение муниципального образования

Схема расположения границ публичного сервитута



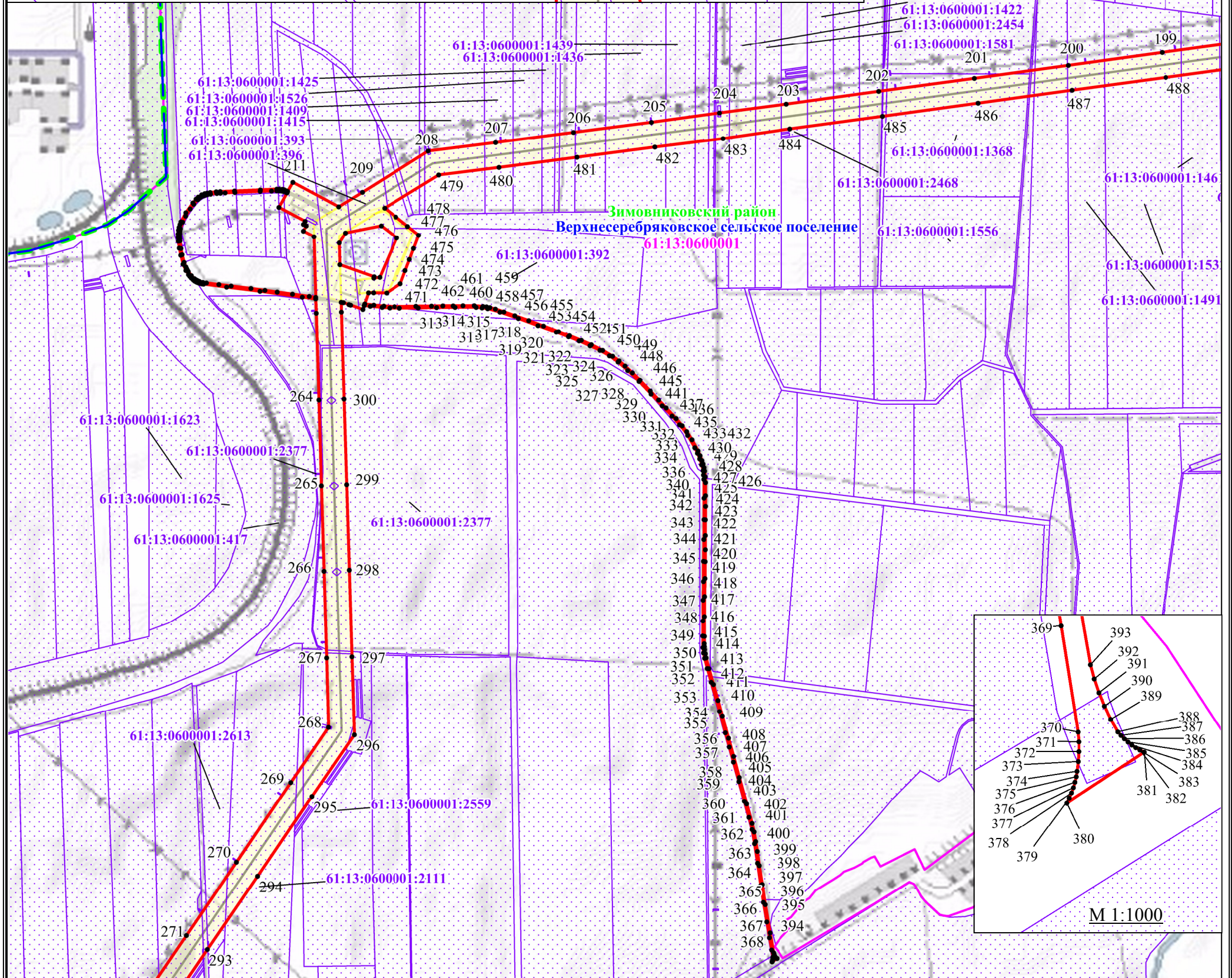
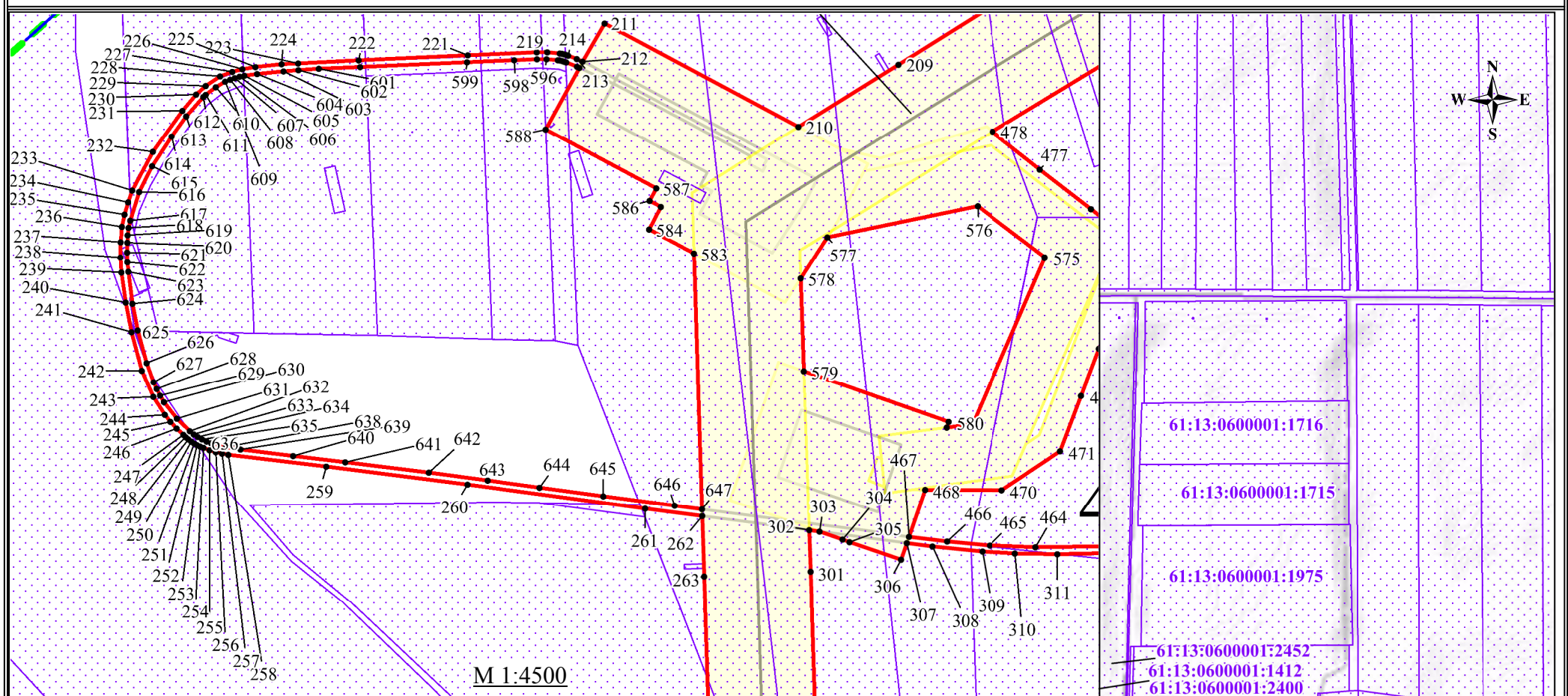
Используемые условные знаки и обозначения:

М: 1:15000

Выноска №9

- обозначение границы публичного сервитута
- обозначение границы земельного участка
- обозначение границы кадастрового квартала
- обозначение линии электропередачи
- обозначение площадных объектов
- обозначение границы муниципального района
- обозначение границы муниципальных образований
- обозначение границы охранной зоны линии электропередачи
- 1 - обозначение характерной точки границы публичного сервитута
- 63:33:0204002 - обозначение номера кадастрового квартала
- 63:33:0204002:860 - обозначение кадастрового номера земельного участка
- Ростовская область - обозначения субъекта
- Дубовский муниципальный район - обозначение муниципального района
- Жуковское сельское поселение - обозначение муниципального образования

Схема расположения границ публичного сервитута



Используемые условные знаки и обозначения:

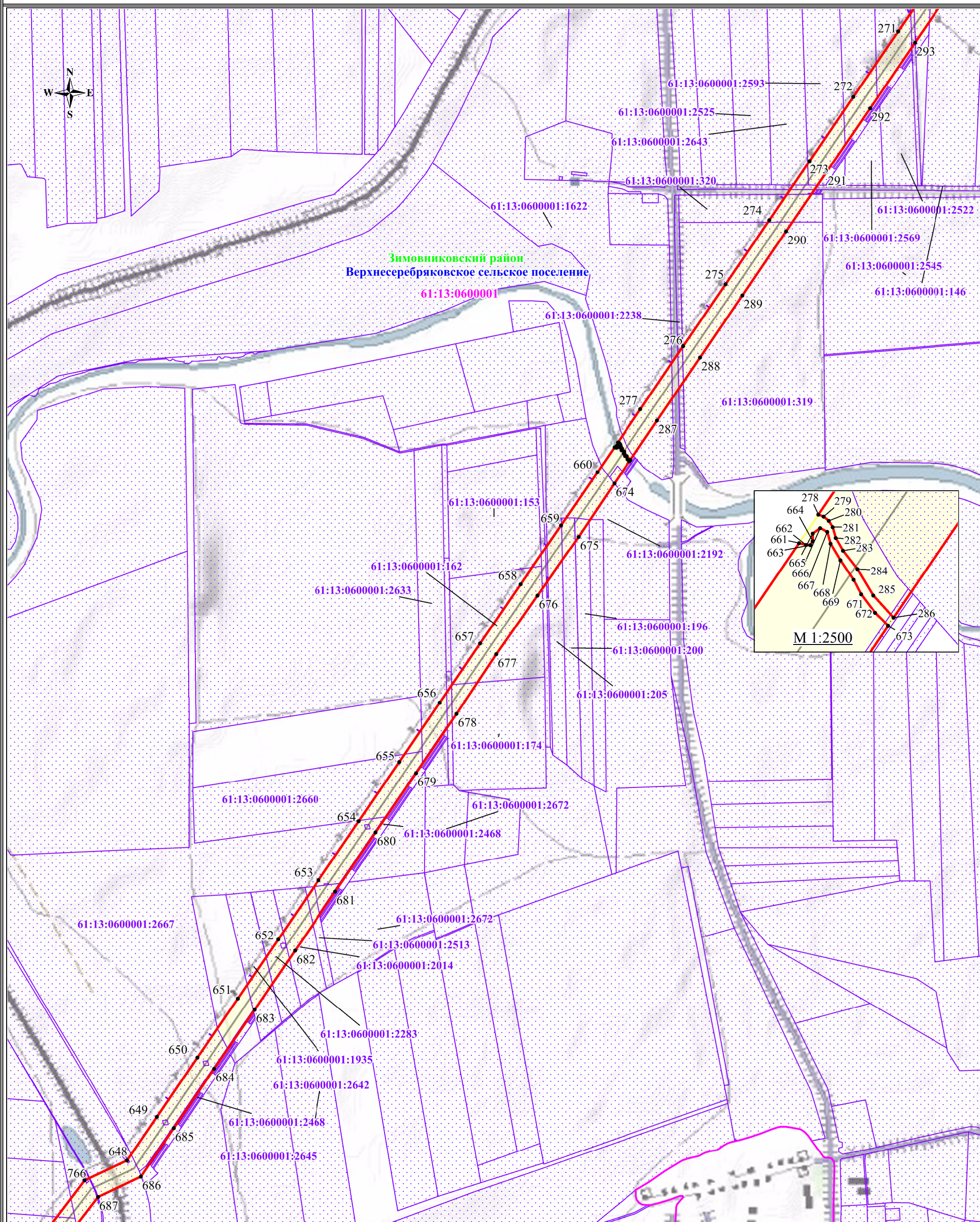
М: 1:15000

Выноска №10

- обозначение границы публичного сервитута
- обозначение границы земельного участка
- обозначение границы кадастрового квартала
- обозначение линии электропередачи
- обозначение подъездной автодороги
- обозначение площадных объектов
- обозначение границы муниципального района
- обозначение границы муниципальных образований

- обозначение границы охранной зоны линии электропередачи
- обозначение характерной точки границы публичного сервитута
- 63:33:0204002 - обозначение номера кадастрового квартала
- 63:33:0204002:860 - обозначение кадастрового номера земельного участка
- Ростовская область - обозначения субъекта
- Дубовский муниципальный район - обозначение муниципального района
- Жуковское сельское поселение - обозначение муниципального образования

Схема расположения границ публичного сервитута



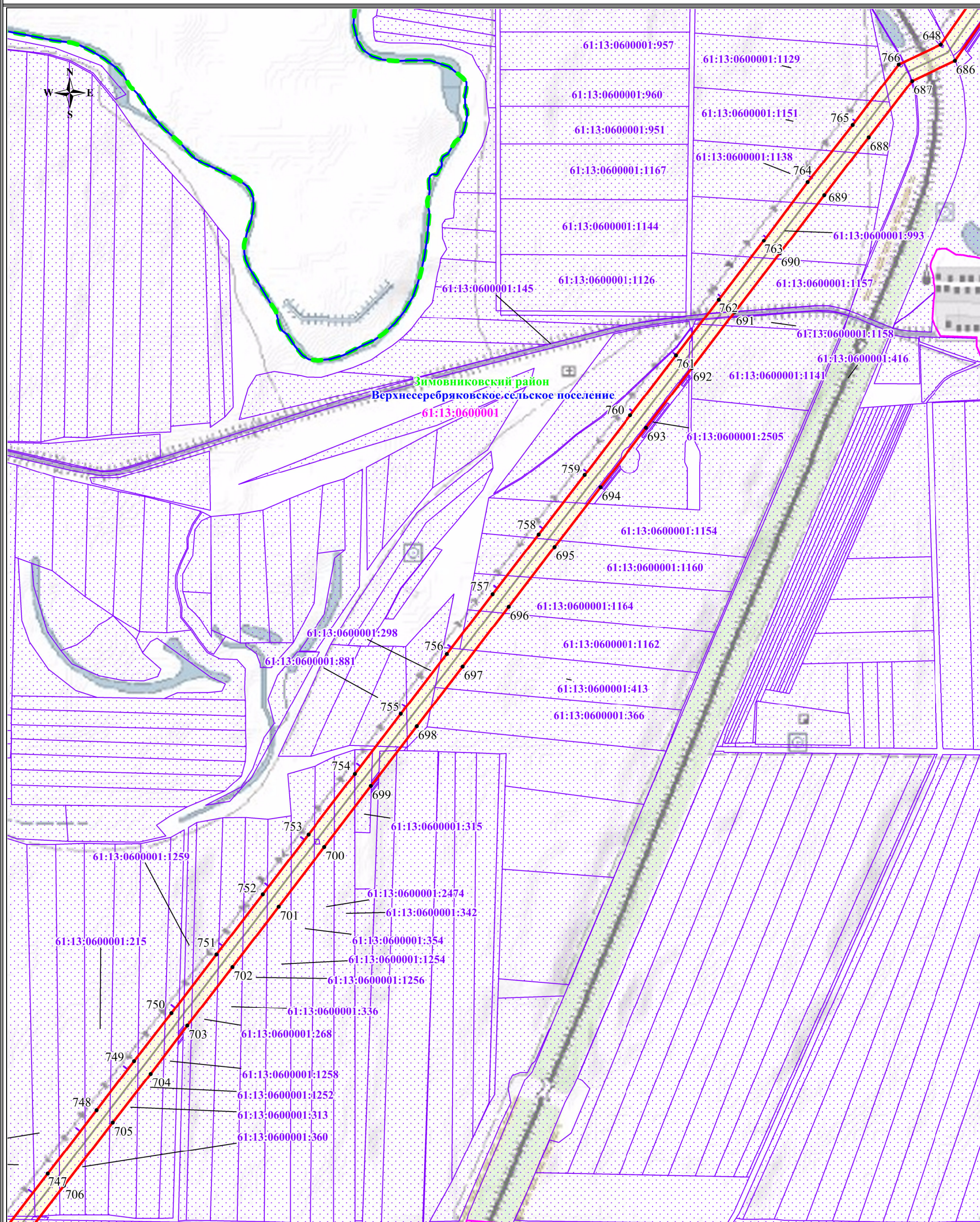
Используемые условные знаки и обозначения:

М: 1:15000

Выноска №11

- обозначение границы публичного сервитута
- обозначение границы земельного участка
- обозначение границы кадастрового квартала
- обозначение линии электропередачи
- обозначение подъездной автодороги
- обозначение площадных объектов
- обозначение границы муниципального района
- обозначение границы муниципальных образований
- обозначение границы охранной зоны линии электропередачи
- 1 - обозначение характерной точки границы публичного сервитута
- 63:33:0204002 - обозначение номера кадастрового квартала
- 63:33:0204002:860 - обозначение кадастрового номера земельного участка
- Ростовская область - обозначения субъекта
- Дубовский муниципальный район - обозначение муниципального района
- Жуковское сельское поселение - обозначение муниципального образования

Схема расположения границ публичного сервитута



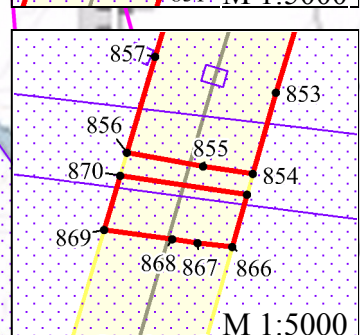
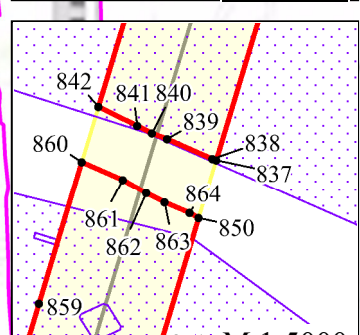
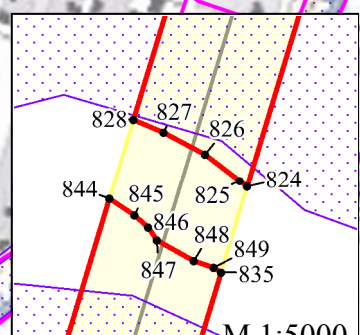
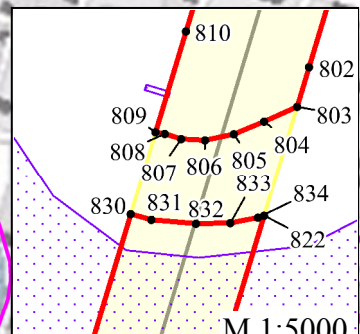
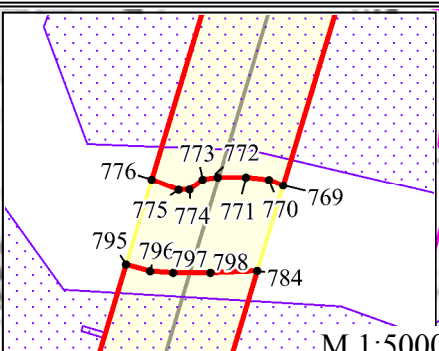
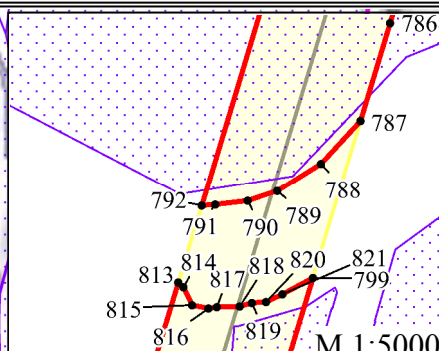
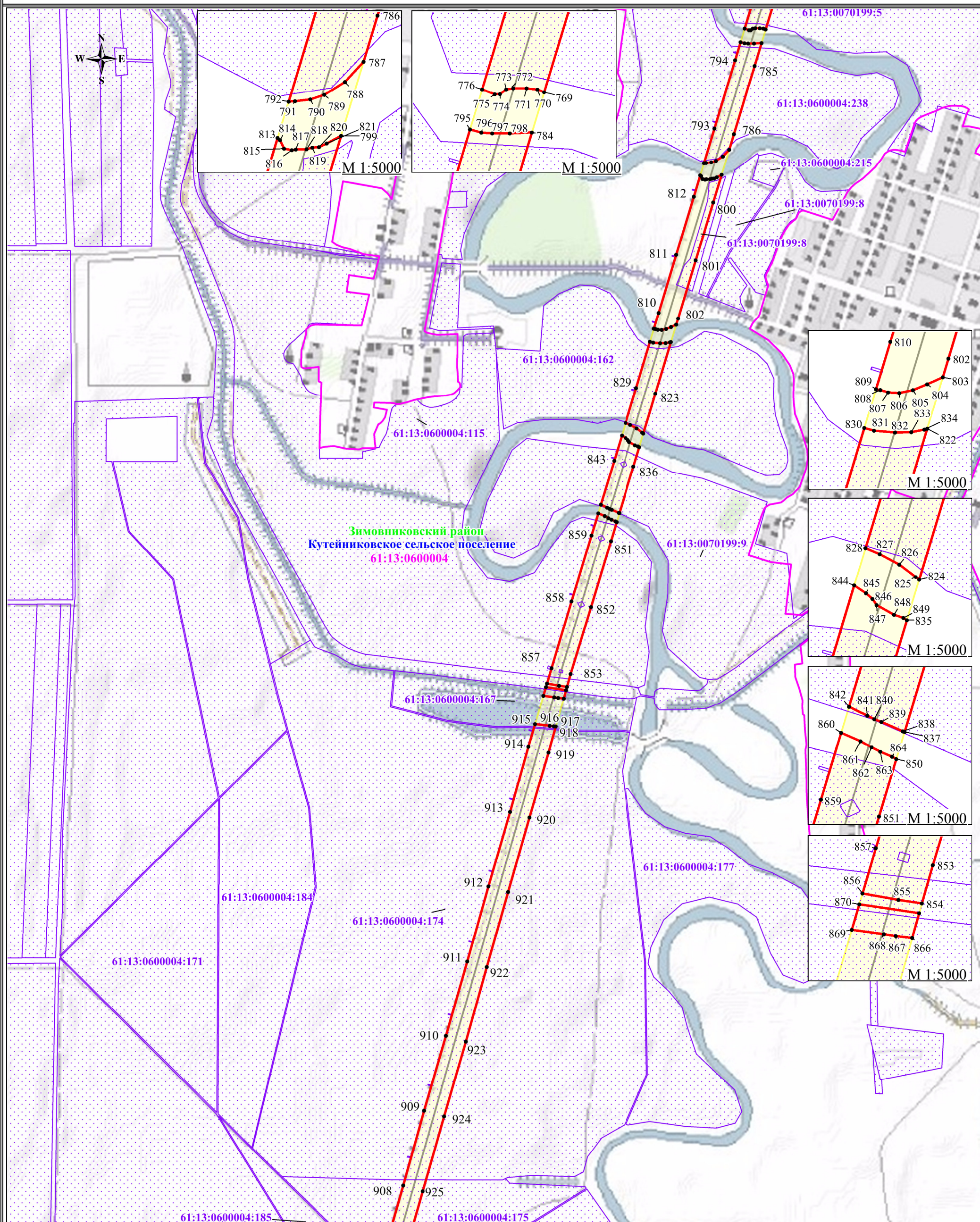
Используемые условные знаки и обозначения:

М: 1:15000

Выноска №12

- обозначение границы публичного сервитута
- обозначение границы земельного участка
- обозначение границы кадастрового квартала
- обозначение линии электропередачи
- обозначение подъездной автодороги
- обозначение площадных объектов
- обозначение границы муниципального района
- обозначение границы муниципальных образований
- обозначение границы охранной зоны линии электропередачи
- 1 - обозначение характерной точки границы публичного сервитута
- 63:33:0204002 - обозначение номера кадастрового квартала
- 63:33:0204002:860 - обозначение кадастрового номера земельного участка
- Ростовская область - обозначения субъекта
- Дубовский муниципальный район - обозначение муниципального района
- Жуковское сельское поселение - обозначение муниципального образования

Схема расположения границ публичного сервитута



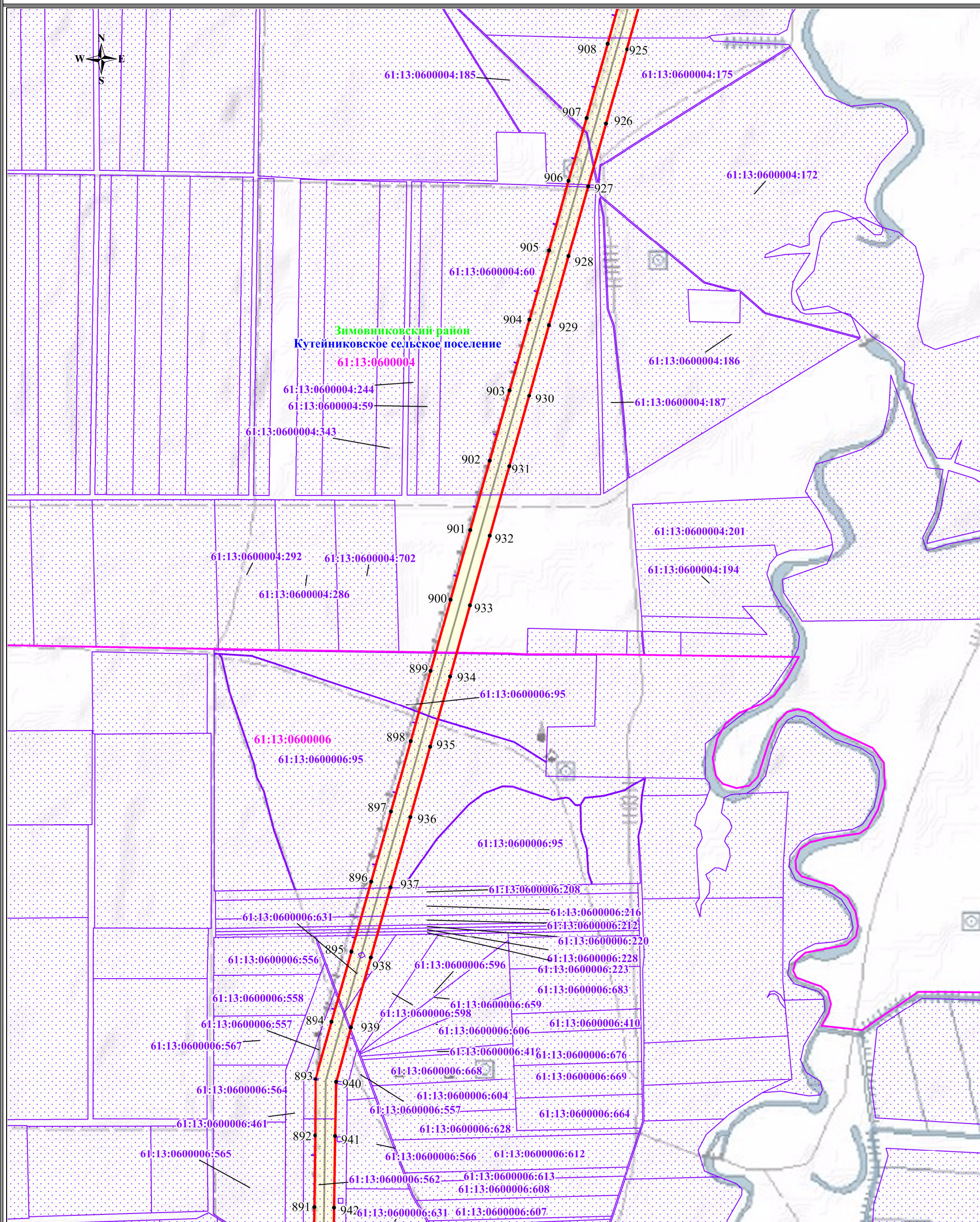
Используемые условные знаки и обозначения:

М: 1:15000

Выноска №14

- обозначение границы публичного сервитута
- обозначение границы земельного участка
- обозначение границы кадастрового квартала
- обозначение линии электропередачи
- обозначение подъездной автодороги
- обозначение площадных объектов
- обозначение границы муниципального района
- обозначение границы муниципальных образований
- обозначение границы охранной зоны линии электропередачи
- обозначение характерной точки границы публичного сервитута
- 63:33:0204002 - обозначение номера кадастрового квартала
- 63:33:0204002:860 - обозначение кадастрового номера земельного участка
- Ростовская область - обозначения субъекта
- Дубовский муниципальный район - обозначение муниципального района
- Жуковское сельское поселение - обозначение муниципального образования

Схема расположения границ публичного сервитута



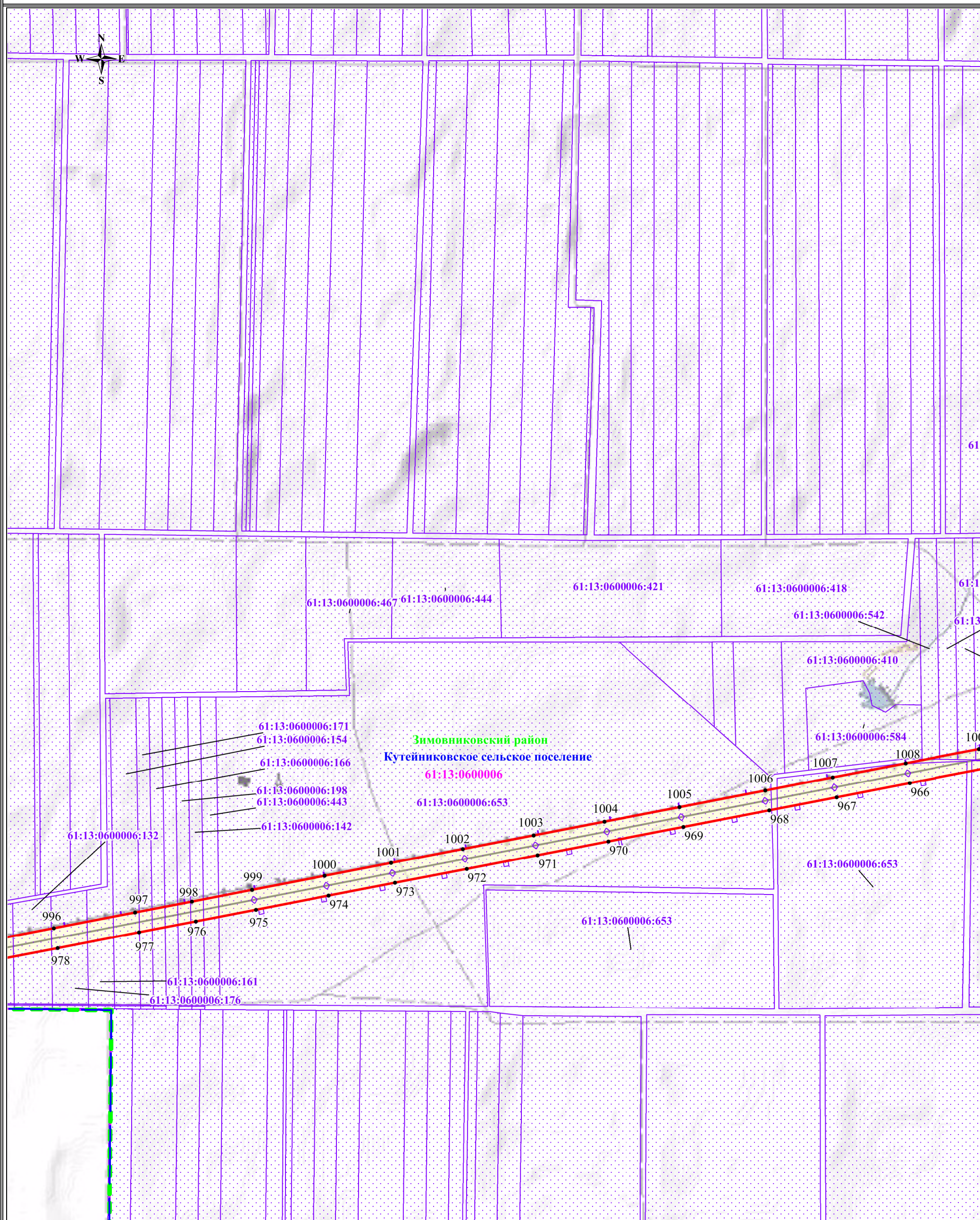
Используемые условные знаки и обозначения:

М: 1:15000

Выноска №15

- обозначение границы публичного сервитута
- обозначение границы земельного участка
- обозначение границы кадастрового квартала
- обозначение линии электропередачи
- обозначение подъездной автодороги
- обозначение площадных объектов
- обозначение границы муниципального района
- обозначение границы муниципальных образований
- обозначение границы охранной зоны линии электропередачи
- 1 - обозначение характерной точки границы публичного сервитута
- 63:33:0204002 - обозначение номера кадастрового квартала
- 63:33:0204002:860 - обозначение кадастрового номера земельного участка
- Ростовская область - обозначения субъекта
- Дубовский муниципальный район - обозначение муниципального района
- Жуковское сельское поселение - обозначение муниципального образования

Схема расположения границ публичного сервитута



Используемые условные знаки и обозначения:

М: 1:15000

Выноска №17

- обозначение границы публичного сервитута
- обозначение границы земельного участка
- обозначение границы кадастрового квартала
- обозначение линии электропередачи
- обозначение подъездной автодороги
- обозначение площадных объектов
- обозначение границы муниципального района
- обозначение границы муниципальных образований
- обозначение границы охранной зоны линии электропередачи
- 1** - обозначение характерной точки границы публичного сервитута
- 63:33:0204002 - обозначение номера кадастрового квартала
- 63:33:0204002:860 - обозначение кадастрового номера земельного участка
- Ростовская область - обозначения субъекта
- Дубовский муниципальный район - обозначение муниципального района
- Жуковское сельское поселение - обозначение муниципального образования

