

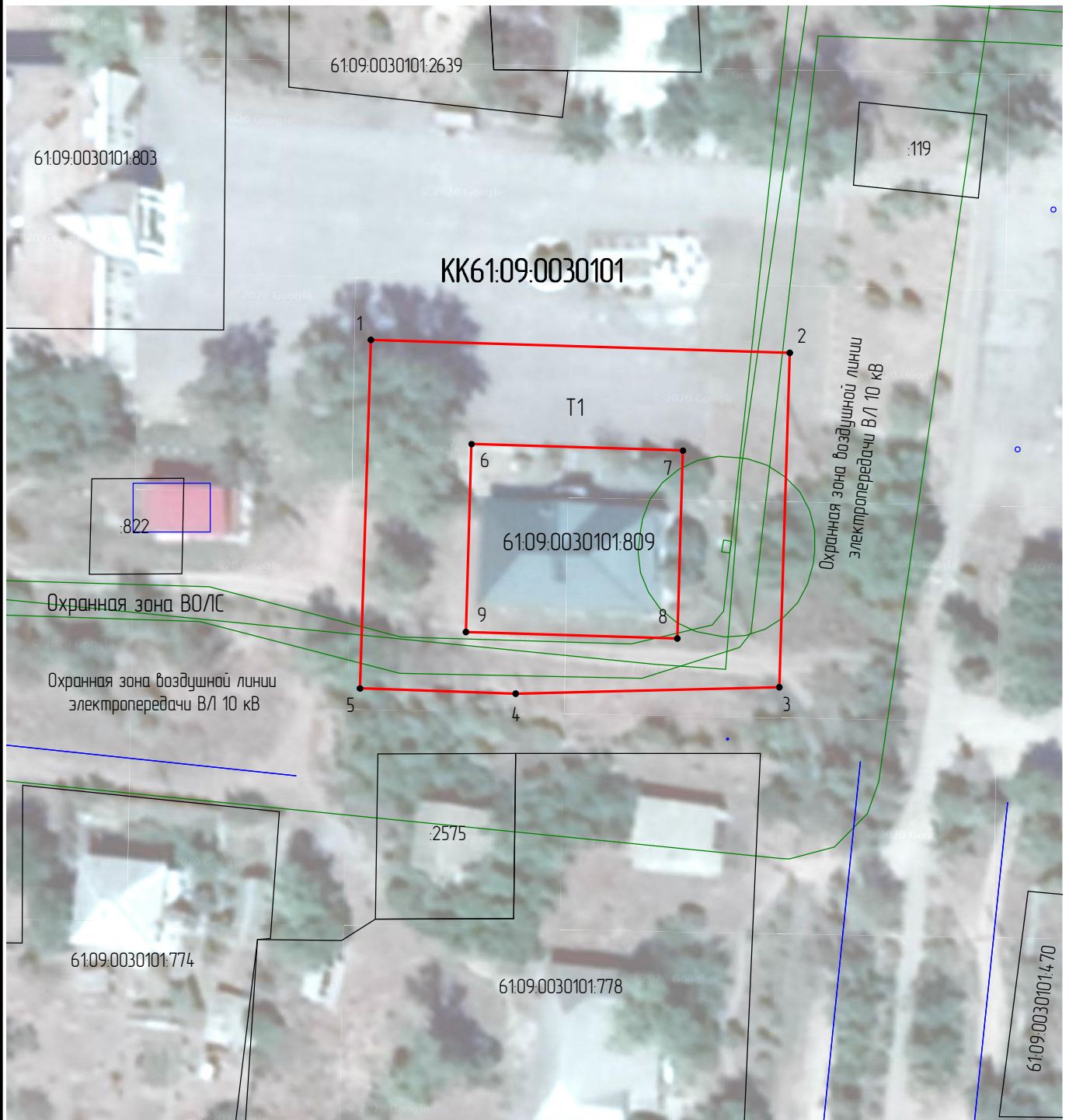
УТВЕРЖДЕНА

(наименование документа об утверждении, включая
наименования органа местного самоуправления,
принявшего решение об утверждении Схемы)
от _____ № _____

СХЕМА ПРИЛЕГАЮЩЕЙ ТЕРРИТОРИИ


Местоположение прилегающей территории (адресные ориентиры): Ростовская обл, р-н Дубовский, ст-ца Жуковская, пл Центральная, 5			
Кадастровый номер и адрес здания, строения, сооружения, земельного участка, в отношении которого устанавливаются границы прилегающей территории, либо обозначение местоположения данных объектов с указанием наименования (наименований) и вида (видов) объекта (объектов): 61:09:0030101:809 (участок)			
Условный номер прилегающей территории: Т1			
Площадь прилегающей территории: 1485 м2			
Обозначение характерных точек границ	Координаты ² , м		Метод определения координат и средняя квадратическая погрешность положения характерной точки (Mt), м
	X	Y	
1	466438,14	3187979,19	0,1
2	466436,60	3188029,11	0,1
3	466396,76	3188027,87	0,1
4	466396,01	3187996,46	0,1
5	466396,62	3187977,91	0,1
6	466425,73	3187991,20	0,1
7	466424,95	3188016,40	0,1
8	466402,58	3188015,71	0,1
9	466403,35	3187990,51	0,1

План границ прилегающей территории



Масштаб 1:700

Условные обозначения:

- - характерная точка границы, сведения о которой позволяют однозначно определить ее положение на местности
- - кадастровые границы земельных участков
- - границы прилегающей территории
- - кадастровые границы объектов капитального строительства
- - зоны с особыми условиями использования территории
-  - картографическая основа